

"المساحة في التخطيط الاسلامي"  
دراسة وتحليل مساحة الحسين

بقلم

المهندس / محمود عبد العظيم الروي



السَّاحَةِ فِي التَّخْطِيطِ الْإِسْلَامِيِّ .  
دَرَسَاتٌ وَتَحْلِيلٌ حَتَّى الْحُسَيْنِ رَضِيَ اللَّهُ عَنْهُ

المهندس / محمود عبد العظيم الرزقي

بِسْمِ اللّٰهِ الرَّحْمٰنِ الرَّحِیْمِ

سَاحَةُ الْحَسَنِیْنَ  
رَضِيَ اللهُ عَنْهُ



دراسة سلاحه الحسين ( رضى الله عنه )

١ - الموقع والحدود

يحد سلاحه الحسين رضى الله عنه " من الغرب شارع الازهر وميدان الازهر وبنالشمال منطقة خان الخليلى وبين الصورين ومن الجنوب والشرق منطقة قصر المشوق

صورة رقم (١) ميدان الازهر

٢ - علاقة السلاحه بالبياديين الاخرى

يربط شارع الازهر بين سلاحه الحسين وميدان الازهر وميدان العتبة الخضراء

٣ - تحليل التضاريس للمنطقة

- وجود السلاحه بالقرب من جبل الدراسة يعرضها للآثرية
- هبوب رياح الخماسين يكثر من انتاج الغبار
- وجود اشجار عند الحافة الجنوبية للمنطقة للحد من انتاج الغبار
- صورة رقم (٥) جبل الدراسة والاشجار لحماية المنطقة من الآثرية

٤ - الطرق الموصلة لسلاحه

- شارع الازهر
- شارع جوهر اقاوند
- شارع المشهد الحسينى
- شارع الباب الاخضر
- سكة الهاد ستان
- سكة خان الخليلى

٥ - شخصية المنطقة

- الطابع الدينى وجود عدد كبير جدا من الجوامع والمساجد ( بالنسبة لحجم المنطقة وكثافتها )
- الطابع التاريخى : آثار من شتى العصور الاسلامية ( فاطمية - مملوكية - عثمانية ... الخ )
- متمثلة فى الجامع الازهر الشريف والمشهد الحسينى وجامع ابو الذهب وجامع ومدرسة السلطان الغورى
- الطابع التعليمى والثقافى : الجامع الازهر الشريف اقدم جامعة فى العالم وجامعة الازهر والكثير من المدارس والكتاتيب بالاضافة الى الاماكن الكثيرة التى خصصت للعرض وبيع الكتب

– الطابع السياحي

- ١ – سياحة داخلية : الوافدين من المحافظات والقرى في انحاء جمهورية مصر العربية  
لحضور الاحتفالات الدينية والشعبية .
  - ٢ – سياحة خارجية : من انحاء العالم لمشاهدة أو دراسة الاثار الاسلامية وزيارة منطقة  
خان الخليلي قمة الصناعة الحرفية وشراء نماذج مقلدة ومقلدة للآثار المصرية والعربية  
والاسلامية ثم بعد ذلك ياتي زيارة المشهد الحسيني .
- صورة رقم (٣) ، (٤) ، (٥) جامع الحسين – جامع ابو الذهب وميدان الازهر –  
جامع الازهر الشريف .



مكونات سلاحه الحسين " رضى الله عنه "

الحراف : الساحة تلأخذ الشكل المستطيل حيث يكون جامع ومقام الحسين " رضى الله عنه " في الضلع الاكبر من الساحة .

صورة رقم ( ٦ )

- مبنى الادارة العامة لجامعة الازهر الشريف في الضلع المقابل

صورة رقم ( ٧ )

- في الضلع الجنوبي من الساحة المركز الثقافى العربى

صورة رقم ( ٨ )

- يجاور شارع الحسين " رضى الله عنه " الواجهة الصخرى لمبنى سكنى تجارى

صورة رقم ( ٩ )

- في الضلع الشمالى للساحة فندق الحسين السياحى

صورة رقم ( ١٠ )

- يجاور فندق الحسينى السياحى عند مدخل الساحة الشمالى مبنى سوق القاهرة الفاطمى السياحى

صورة رقم ( ١١ )

- فى نفس الضلع الموجود فى الجامع الحسينى يوجد مقام مرتد للخلف قليلا هو مقام السيد العدوى

صورة رقم ( ١٢ )

الارضية : لا اختلاف فى مستوياتها حيث يوجد مستوى الارض ومستوى الرصيف

السقف : الساحة مكشوفة تماما باستثناء جزء من الدور الارضى فى مبنى المركز الثقافى العربى

وفندق الحسين وسوق القاهرة الفاطمى مخصص للمشاة ومظلل .

الضوء : تواجه الشمس معظم سلطات النهار وجهة الجامع العريضة المظلة على الساحة

فتتوزع الاضاءة على الواجهة ذات البساطة لتجسد معنى القدسية والاحترام وتجهل

من الجامع نقطة تبلور فى الساحة بالاضافة الى ضيق شارعى المشهد الحسينى والباب

الاخضر فتقل الاضاءة فيهما كما تقل فى الناحية الشمالية والجنوبية من الساحة .

الحركة والنشاط المزاول داخل الساحة

- سلاحه الحسين " رضى الله عنه " تمثل مساحة حرة لها وظيفة معينة تخدم الناحية الروحانية

والمعنوية والفكرية وتلعب دورا كبيرا فى الاحتفالات الدينية والشعبية والمظاهر الجماعية .

- تحركة المشاة ناحية المدخل الشمالى للساحة تتلاحم مع حركة السيارات واماكن انتظارها .

صورة رقم ( ١٣ )

- تزاخم السيارات في مكان الانتظار من ناحية شارع جوهـر القاعد حيث تنقل حركة المشارة .  
صورة رقم ( ١٤ )
- مكان انتظار السيارات في الجزء الممتد امام الشيخ العدوي  
صورة رقم ( ١٥ )
- مدخل الساحة من ناحية شارع جوهـر القاعد وتلاحم حركة المشاه مع حركة السيارات  
صورة رقم ( ١٦ )
- تزاخم السيارات واماكن انتظارها عند المدخل من ناحية شارع جوهـر القاعد  
صورة رقم ( ١٧ )
- حركة المشاه وتلاحمها مع حركة السيارات في معظم اجزاء الساحة  
صورة رقم ( ١٨ ) و ( ١٩ )
- تزاخم المشاه وانعدام حركة السيارات في شارع الباب الاخضر  
صورة رقم ( ٢٠ ) و ( ٢١ ) و ( ٢٢ )
- نقل حركة المشاه نوط في شارع المشهد الحسيني وتنعدم حركة السيارات تماما  
صورة رقم ( ٢٣ )

## العلامات

- مآذنة جامع الحسين "رعى الله عنه" بشموخها وارتفاعها <sup>يتمسك</sup> ايحاء بالصعود الى اعلى  
وتربط بين الارض والسماء والانسان والله
- صورة رقم ( ٢٤ )
- ومآذن الازهر الشريف ايدى مرتفعة بالدعاء لله سبحانه وتعالى  
صورة رقم ( ٢٥ )
- كذلك مآذنة جامع ابو الدشب يشكلها المميز القوى  
صورة رقم ( ٢٦ )
- وايضا رمز جامعة الازهر في شكل منارة تشارك في سيفونية السماء الجميل  
صورة رقم ( ٢٧ )
- فرش الساحة
- مساحات خضراء لتوسط الساحة .
- جمعيات تعاونية متنقلة .
- فوانيس للاضاءة ليلا .
- كشافات تركز على الجامع والمآذنه ليلا .
- نقطة شرطة عند مدخل الباب الاخضر ( صغيرة )
- ساعة صورة رقم ( ٢٨ )



## تحليل الساحة المحافظة على الطابع

افتقدت المباني المحيطة لجامع الحسين "رضى الله عنه" والمكونة لاضلاع الساحة الثلاث الى الطابع الاسلامي فالنواقذ في المبنى السكني التجاري المثل على شارع الباب الاخير لم تأخذ الطابع الاسلامي الطويل الضيق بالاضافة الى استعمال بواكى ذات طرز مختلطة في نفس المبنى وفي الدور الارضى من فندق الحسين السلياحي أما استعمال الشبايك المزدهجتي نفس الفندق فهو موفق الى حد ما \*

المركز الثقافي العربي كان موفقا في اعطاء الشكل العربي الاسلامي العلام  
ادارة الازهر كان من الافضل استعمال الشبايك المزدهجتي بدلا من عملية الخلط  
عند مدخل ساحة الحسين "رضى الله عنه" من ناحية شارع الازهر سوق القاهرة الفاطمي السلياحي  
هو موفق الى حد كبير في اعطاء روح العمارة الاسلامية المناسبة في بيئتنا واتضح هذا في المشربيات  
والقمريات المستعملة في الادوار المختلفة

## المحافظة على قدسية الجامع والمقام

قبل الوصول الى الجامع او المقام لا بد من عمل متوالية في ارتفاع المباني بحيث يقل الارتفاع كلما  
اتجهنا ناحية الجامع او المقام لتتيح له الظهور والسيطرة الكاملة والوضوح وهنا تتحقق الفكرة الرئيسية  
لاعطاء المبنى فخامة وقدسية واهتمام وللأسف لم يتحقق هذا فقد ارتفع مبنى فندق الحسين اربع  
ادوار غير الارضى وادارة الازهر اربع ادوار والمبنى السكني التجاري اربع ادوار وسوق القاهرة  
الفاطمي السياحي اربع ادوار بالاضافة الى الخلفية من المباني السكنية التي ارتفعت اربعة - خمسة  
ادوار ولم يحافظ على قدسية الجامع سوى مبنى المركز الثقافي العربي المتكون من دور ارضي فقط \*



## نقط ضعف السلاح

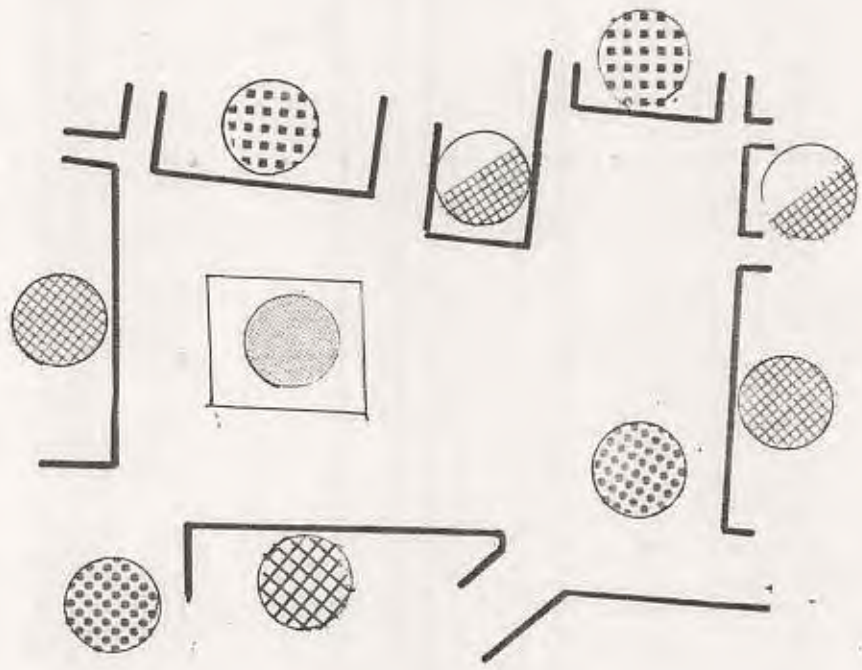
- قلة الاماكن المخطاه من السلاح
- قلة المنا سيب ادى الى الملل
- وجود كهارى للمشاه اضعف قيمة الاثر وشوه محالم السلاح
- قلة اماكن الجلوس والاسترخاء مع عدم توفير الجو النفسى الهادئ للمشاه
- تلاحم حركة المشاه مع السيارات
- ارتفاعات العبانى المحيطة بالسلاح
- قلة الاماكن المزروعة الخضراء

## اقترحات

- فصل حركة المشاه عن العربات بعمل نفق فى شارع الازهر لمرور العربات فيه حتى طريق صلاح
- سلام فى الاتجاهين وعند لك يتحقق لزائر السلاح توفير الهدوء والطمأنينة
- فصل مواقف السيارات عن المشاه
- ازالة ادارة جامعة الازهر لادماج السلاح بميدان الازهر واعتبارهما سلاح واحد
- الاكثار من التهيئات الخضراء لتوفير الاتزان النفسى للمشاه والزائرين
- توفير حدائق للاطفال
- ازالة الكهارى المخصصة للمشاه
- عمل اختلاف فى المنا سيب ارضية السلاح لقتل الملل

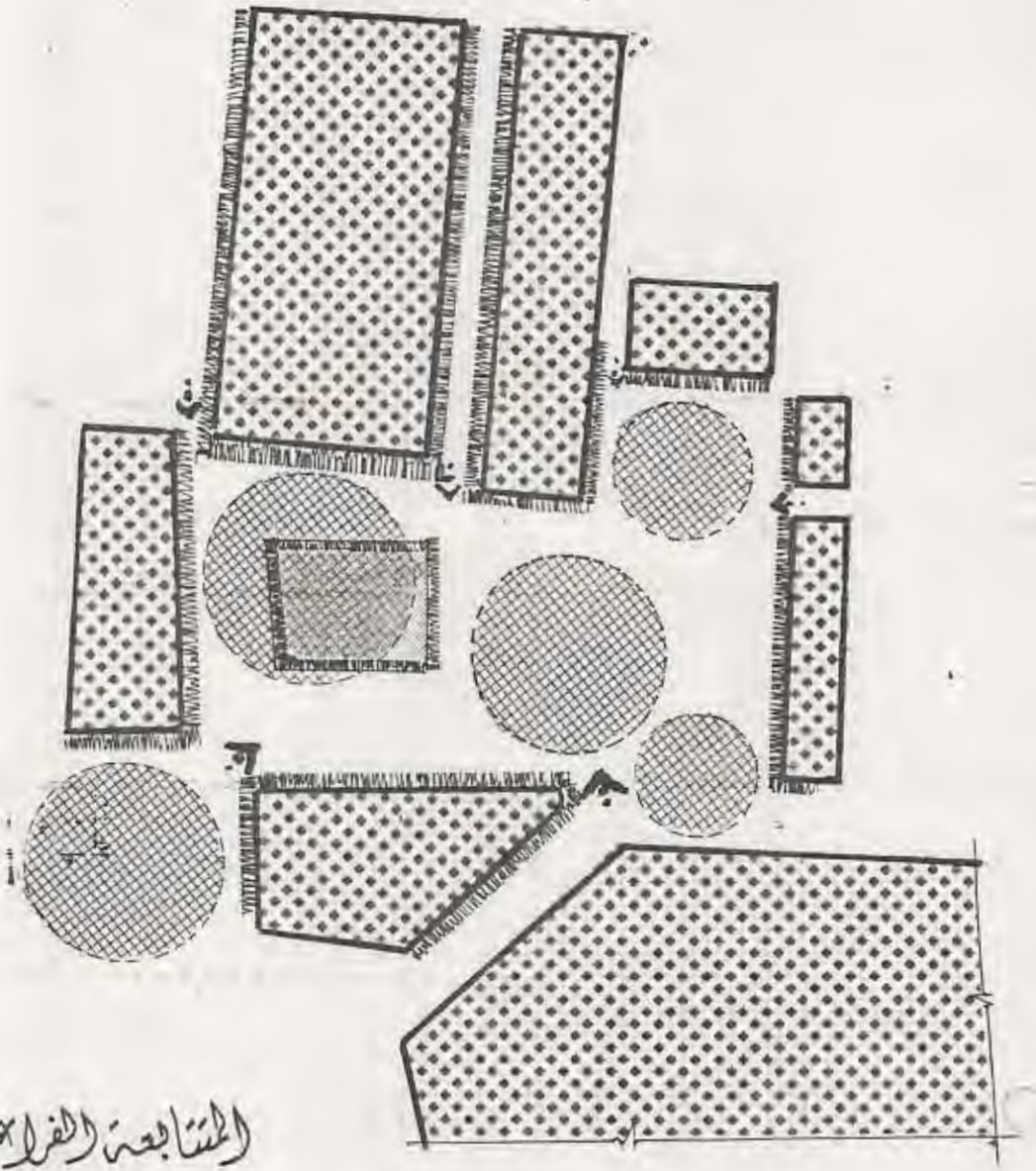






## الفراخار و لفظہ بالاسمحتہ

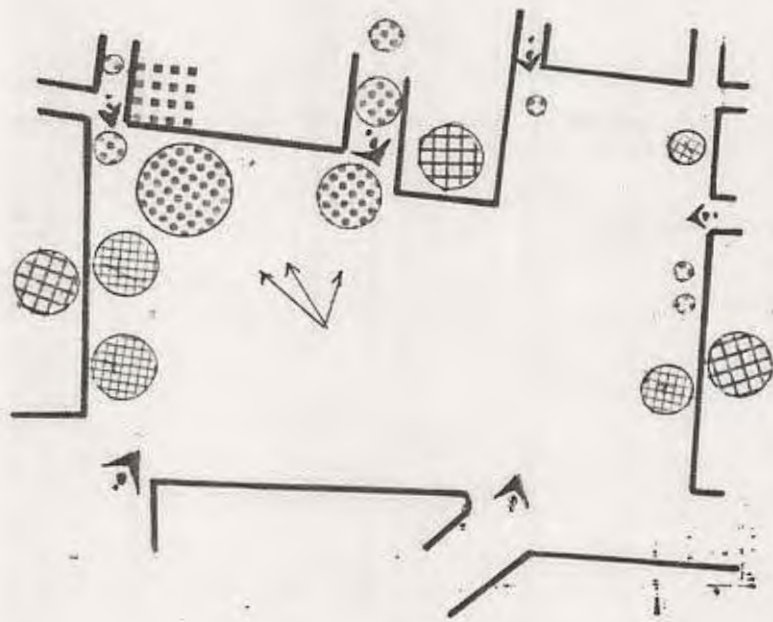
- صافہ دینیہ . 
- انتظار سیارات . 
- اداریہ . 
- بجاریہ . 
- سکنہ بجاریہ . 
- منطقہ غمضراد . 









المستأجرة الفلاحيّة للدراسة

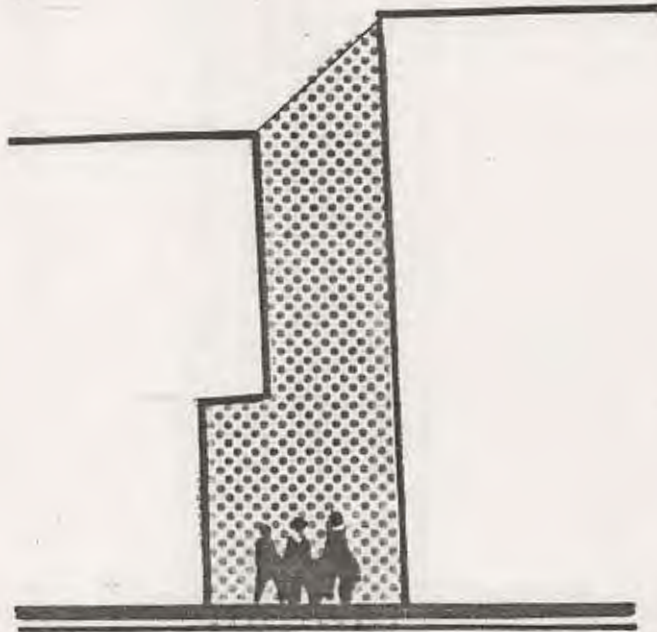
- كتل نباتية . 
- فراغات . 
- سارات مشاة . 
- مداخل فراغات . 



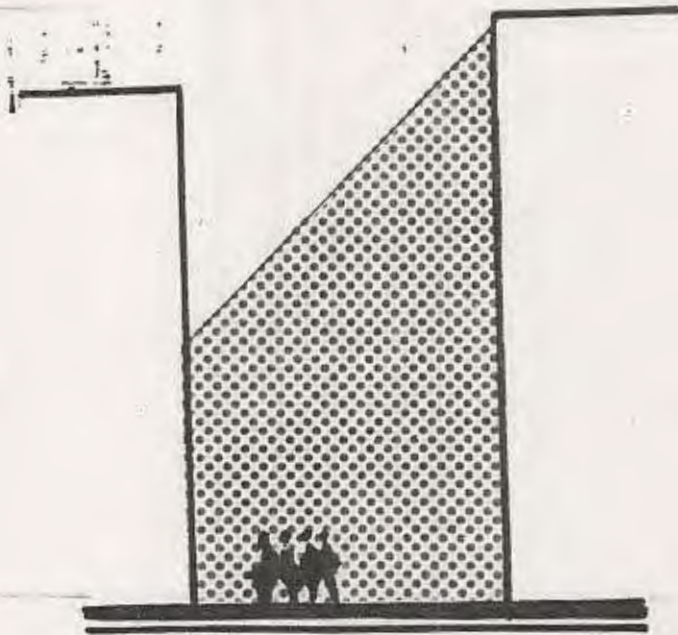


## التحليل البصري للوحة

- علامات مميزة . 
- مركز تجمع . 
- نقطة أنشطة . 
- حركة تجارية . 
- مداخل مشاه . 
- مطالات . 



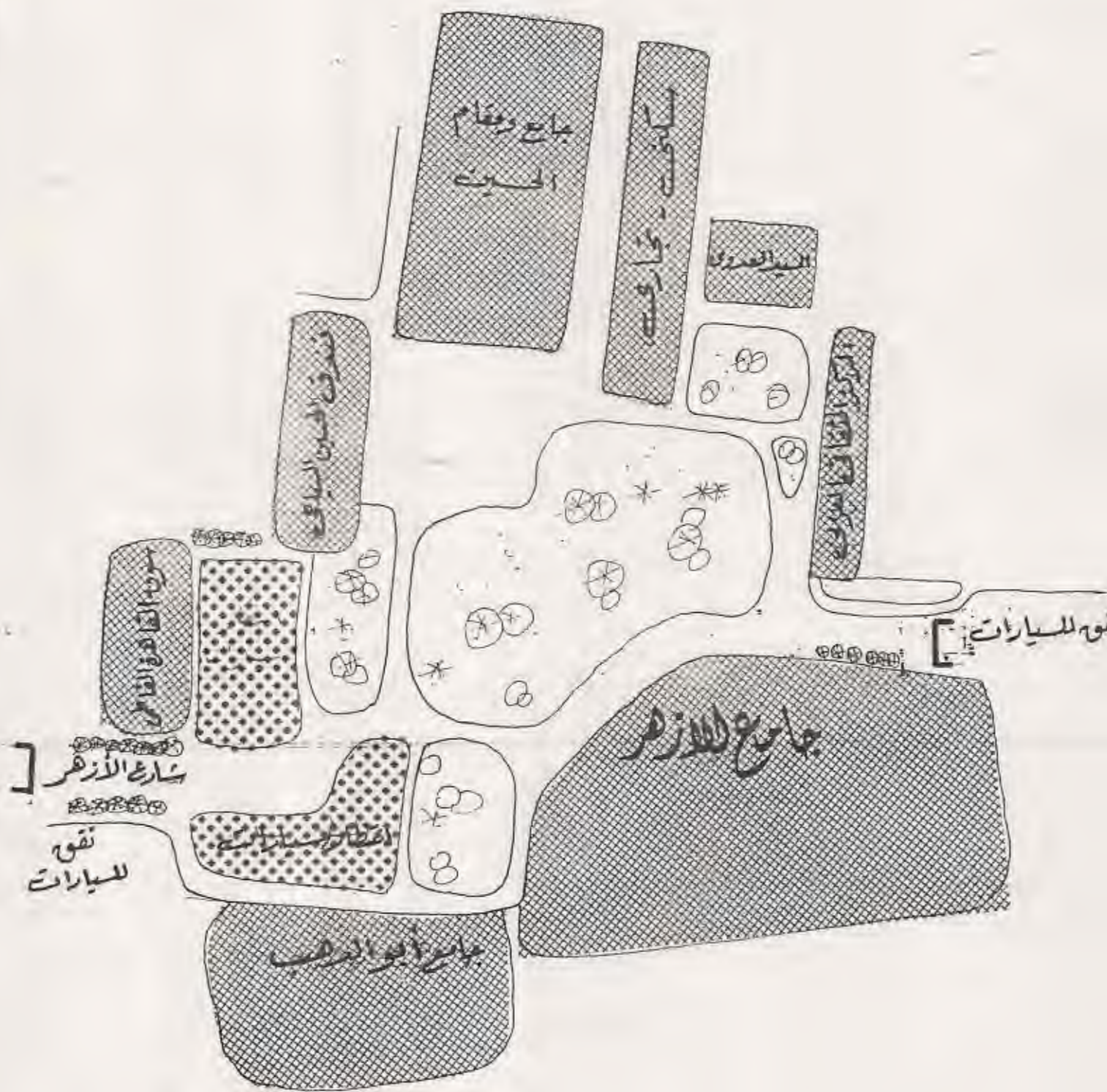
شارع الشهيد الحسيني



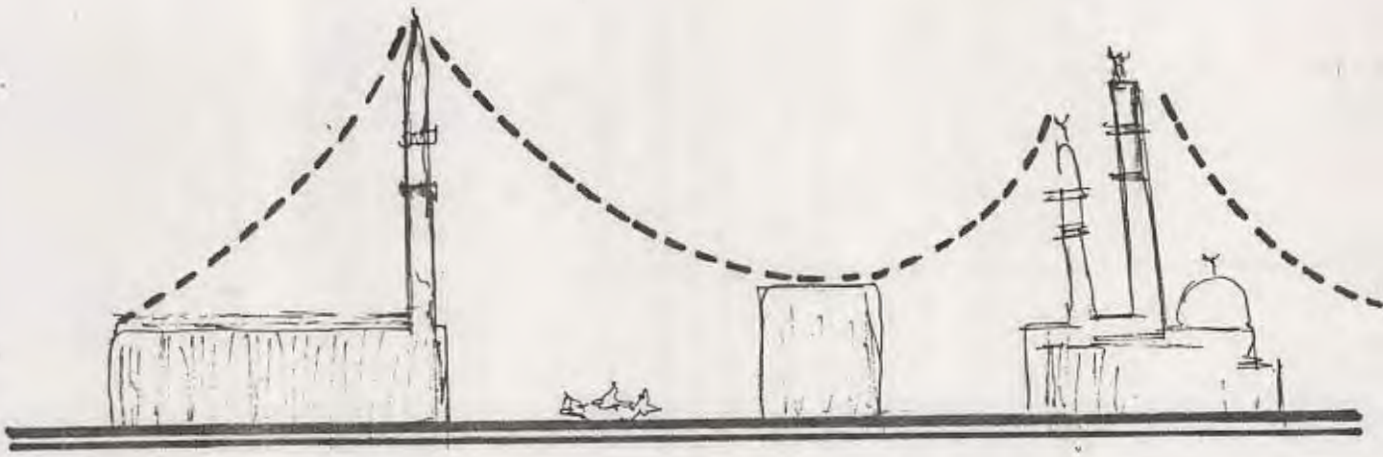
شارع الباب الأخضر

تحليل الفراغ

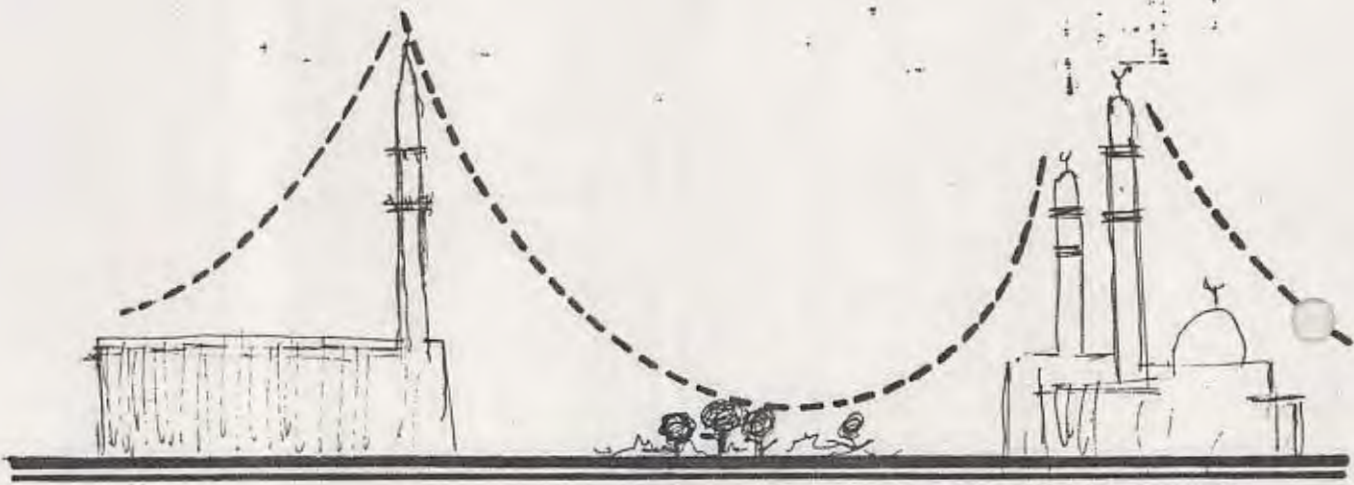




النقل المقدم من عمدة الحسين



خط السماء للشاحنة حالياً



خط السماء للشاحنة بعد التعديل









(1)



(2)



(۳)



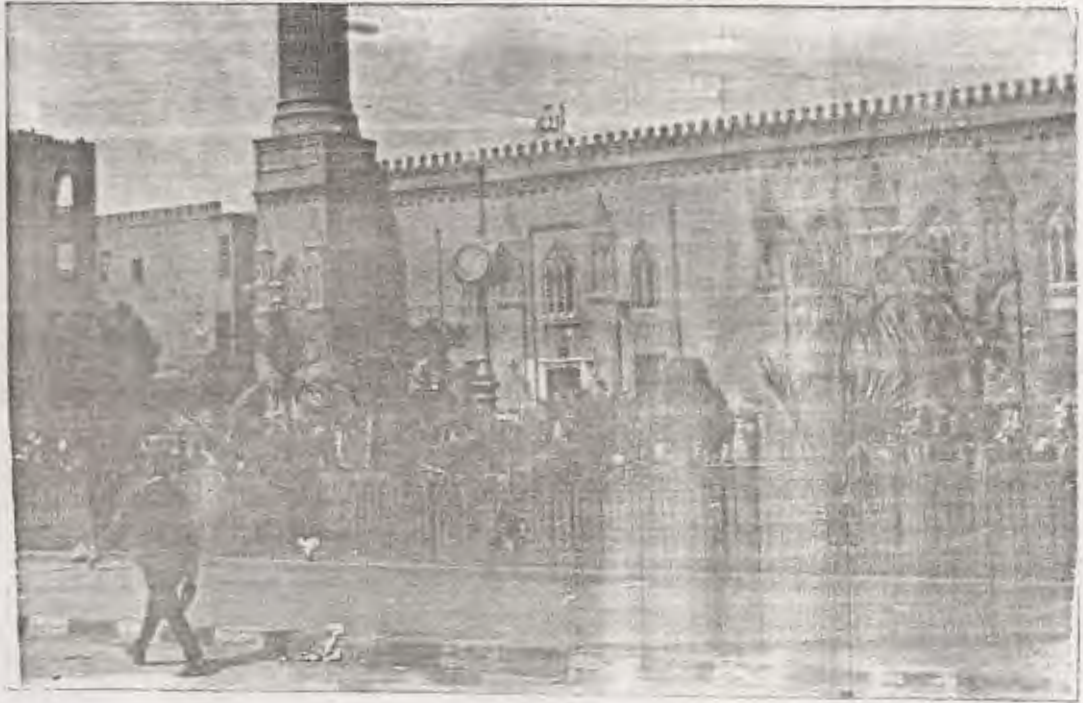
(۴)





(5)





(7)



(7)



(A)



(9)





(10)



(11)



(12)





(13)



(14)



(15)





(17)



(18)





(18)



(19)



(20)





(21)

(22)



(23)







(٢٤)



(٢٥)

(26)



(27)







(۲۸)