

المملكة العربية السعودية

وزارة الأشغال العامة والإسكان

وكالة الوزارة لشئون الأشغال العامة

كلية البنات

الرياض

المكتب الاستشاري:

الشيخ عبد الله المندي

مصري ، شاعر ، مندي

بالاشتراك مع :

مركز الدراسات التخطيطية والمعمارية

١٤٠٢ هـ - ١٩٨١ م



مشروع
كلية البنات
الرياض

المكتب الاستشاري:
الشيخ محمد بن عبد الله بن محمد بن
مصلح بن شاذان بن منبجي
بالإشراف من
مركز الدراسات التخطيطية والمعمارية

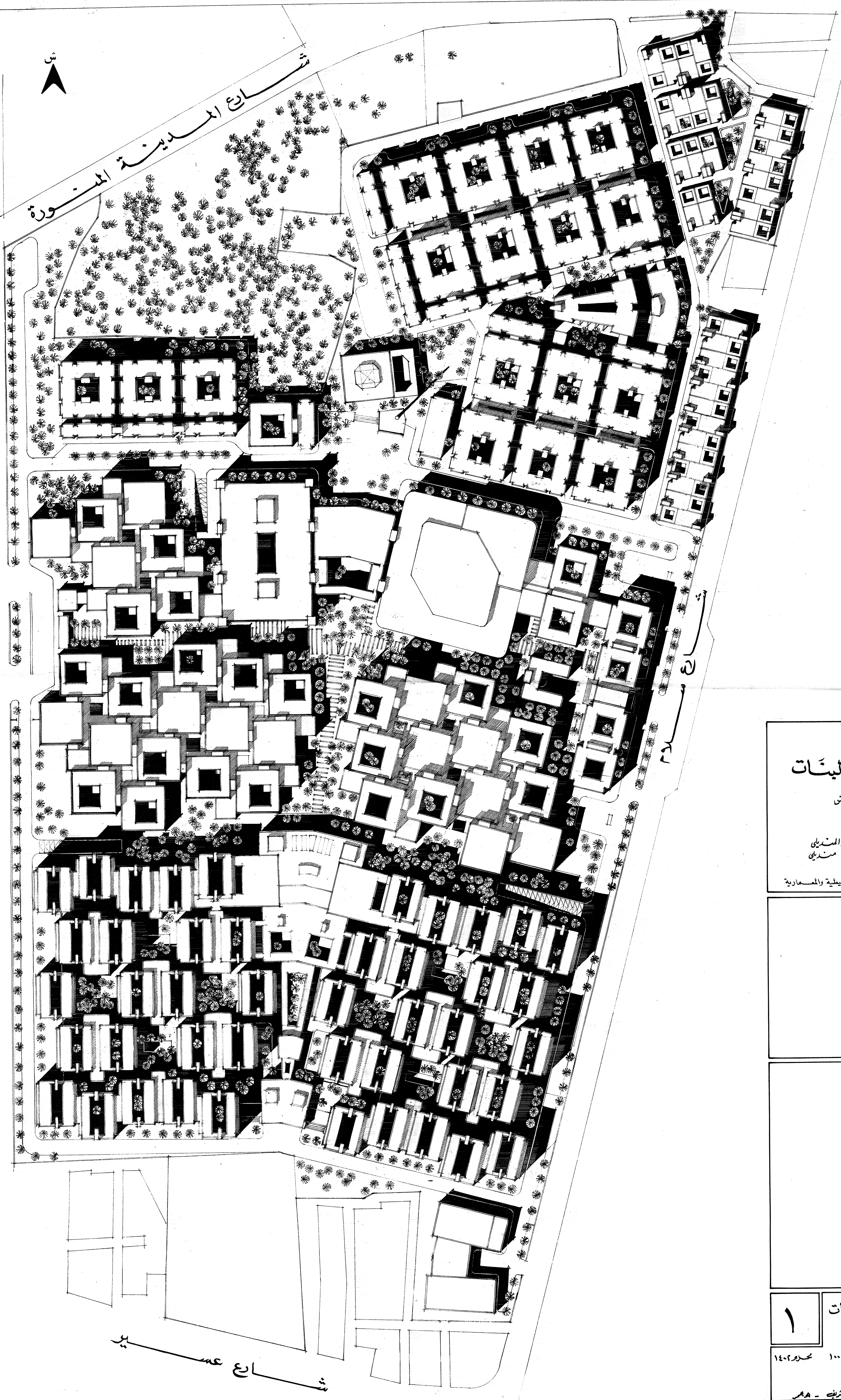
كلية البنات

الموقع العام

مقياس الرسم ١:١٠٠٠٠٠ محرم ١٤٠٢ هـ

مراجعة المهندس:

ع. الفواز - ن. شريف - هجر



مشروع
كلية البنات
الرياض

المكتب الاستشاري:
الشيخ محمد عبد الله المندي
مستشار، شاعر، مندي
بالاشتراك مع:
مركز الدراسات التخطيطية والمعمارية

كلية البنات
الموقع العام
مقياس الرسم ١:١٠٠٠٠٠
محرر ١٤٠٢
مراجعة المهندس:
ع. الفياكس - ن. شريف - ه. عمر

مشروع

كلية البنات

الرياض

المكتب الاستشاري:

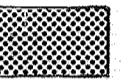
الشريف عمر عيسى المندلي

مصطفى شاكر ، مندلي

بالاشتراك مع:

مركز الدراسات التخطيطية والعمارية

المرحلة الأولى



فهرس

- | | | | |
|----|--------------------|----|---------------------|
| ١ | الإدارة | ١٤ | المطعم |
| ٢ | كلية التربية | ١٥ | مركز الطالبات |
| ٣ | كلية الشريعة | ١٦ | مسجد |
| ٤ | كلية خدمة اجتماعية | ١٧ | مسكن هيئة التدريس |
| ٥ | كلية الآداب | ١٨ | مسكن عائلية |
| ٦ | كلية العلوم | ١٩ | مسكن لغير المتزوجات |
| ٧ | كلية طب الأسنان | ٢٠ | دار الضيافة |
| ٨ | كلية الصيدلة | ٢١ | مركز اجتماعي |
| ٩ | صالة المحاضرات | ٢٢ | مدارس |
| ١٠ | المكتبة | ٢٣ | مساجد |
| ١١ | مركز الاتصالات | ٢٤ | مبنى الخدمات |
| ١٢ | المركز الصحي | ٢٥ | خدمات المرافق |
| ١٣ | اسكان الطالبات | | |

المرحلة الأولى

الموقع العام

مقياس الرسم (١:٢٠٠٠) محرم ١٤٠٢

مجموعة المدن:

ع. الفرمان - ل. شريف - ه. عمر

مشروع

كلية البنات

الرياض

المكتب الاستشاري:

الشيخ محمد بن عبد الله المنديلي

مصطفى ، شاكور ، منديلي

بالاشتراك مع:

مركز الدراسات التخطيطية والمعمارية



ادارة كلية الآداب

محاضرات طالبات

مداخل كلية الآداب

معام

غرفة هيئة التدريس

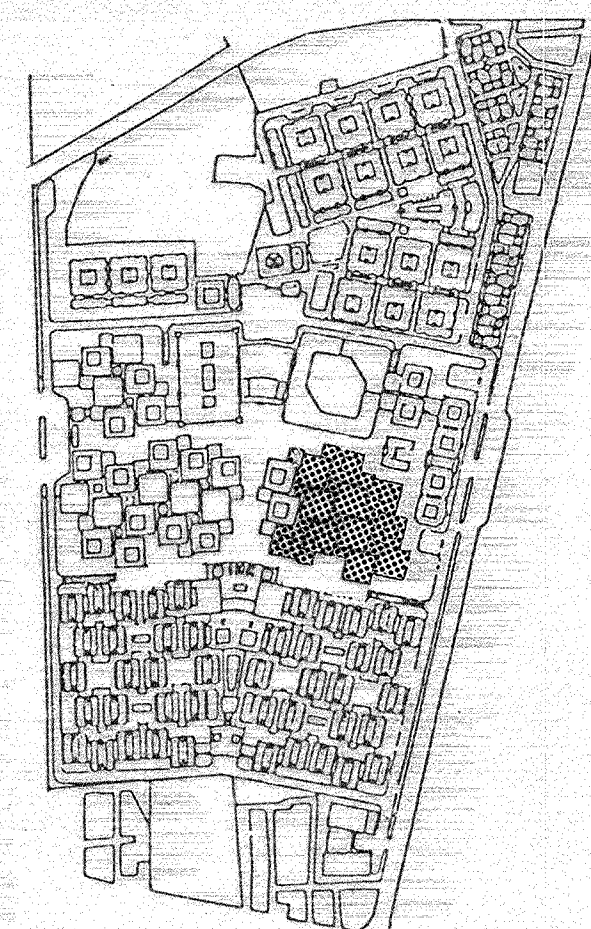
غرف محاضرات ٢٠ طابق

استاذة صوفى

فراغ المحاضرات ١٠٠ طابق

الممر الرئيسي للداخل

محاضرات الطلبة



٣

كلية الآداب

مسقط أفق الدور الأرضي

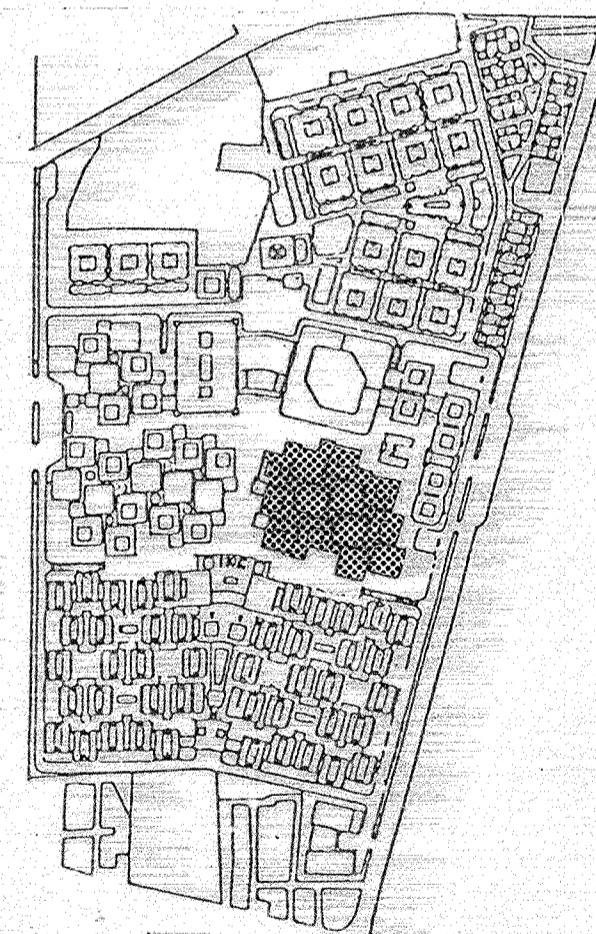
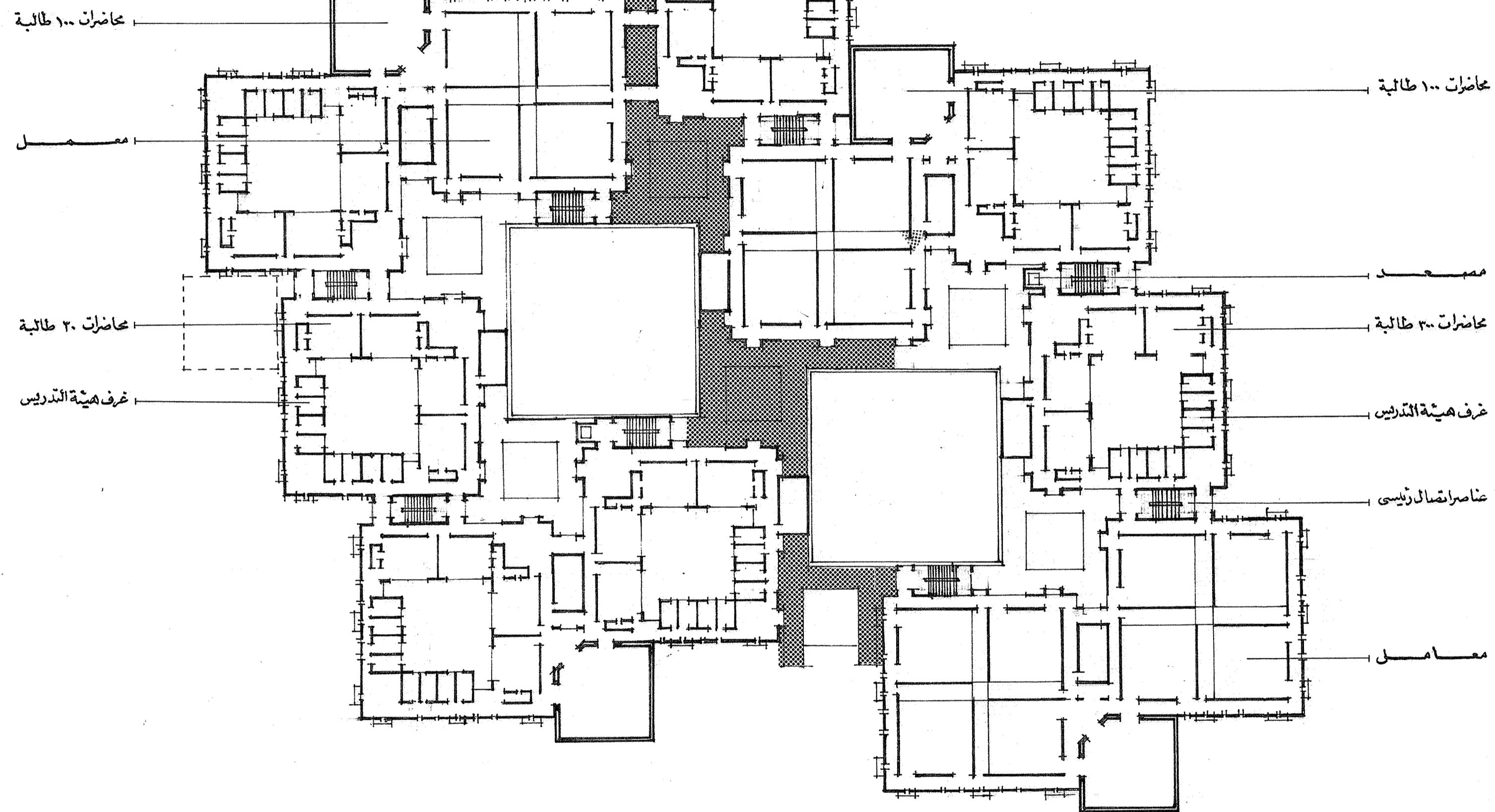
مقياس الرسم ١:٥٠٠٠ محرم ١٤٠٢

مراجعة لعمد:

ع. الفطاح . ن. شريف . ه. عمر

مشروع
كلية البنات
الرياض

المكتب الاستشاري:
الشيخ محمد بن عبد الله بن
مصلح ، شاعر ، منديلي
بالاشتراك مع:
مركز الدراسات التخطيطية والمعمارية



كلية الآداب

مسقط أفقي الدور المتكبر
مقياس الرسم ١:٥٠٠٠ بحجم ١٤٠٢
مجموعة العمل:
ع. الفزاري، ل. شريف، أ. عمر

مشروع

كلية البنات

الرياض

المكتب الاستشاري:

الشريف عمر عيسى المنديلي

مصطفى، شاكرو، منديلي

بالاشتراك مع:

مركز الدراسات التخطيطية والمعمارية



مدخل كلية التربية

محاضرات ١٠٠ طالبة

فراخ داخلي

معامل

محاضرات ٣٠ طالبة

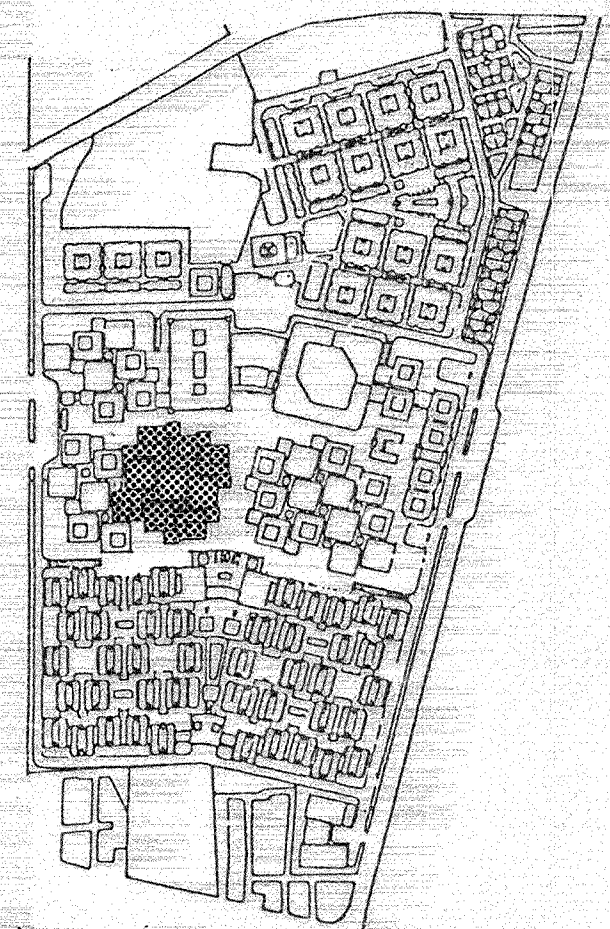
غرف هيئة التدريس

محاضرات ٣٠ طالبة

مدخل كلية خدمة اجتماعية

معامل

محاضرات ١٠٠ طالبة



كلية الخدمة الاجتماعية
وكلية التربية والتعليم
مسقط أفق الدور الأرضي

مقياس الرسم ٥٠٠:١ محمد ١٤٠٢

مجموعة العمل:

ع. الفضلوي - ل. شريف - ه. عمر

مشروع

كلية البنات

الرياض

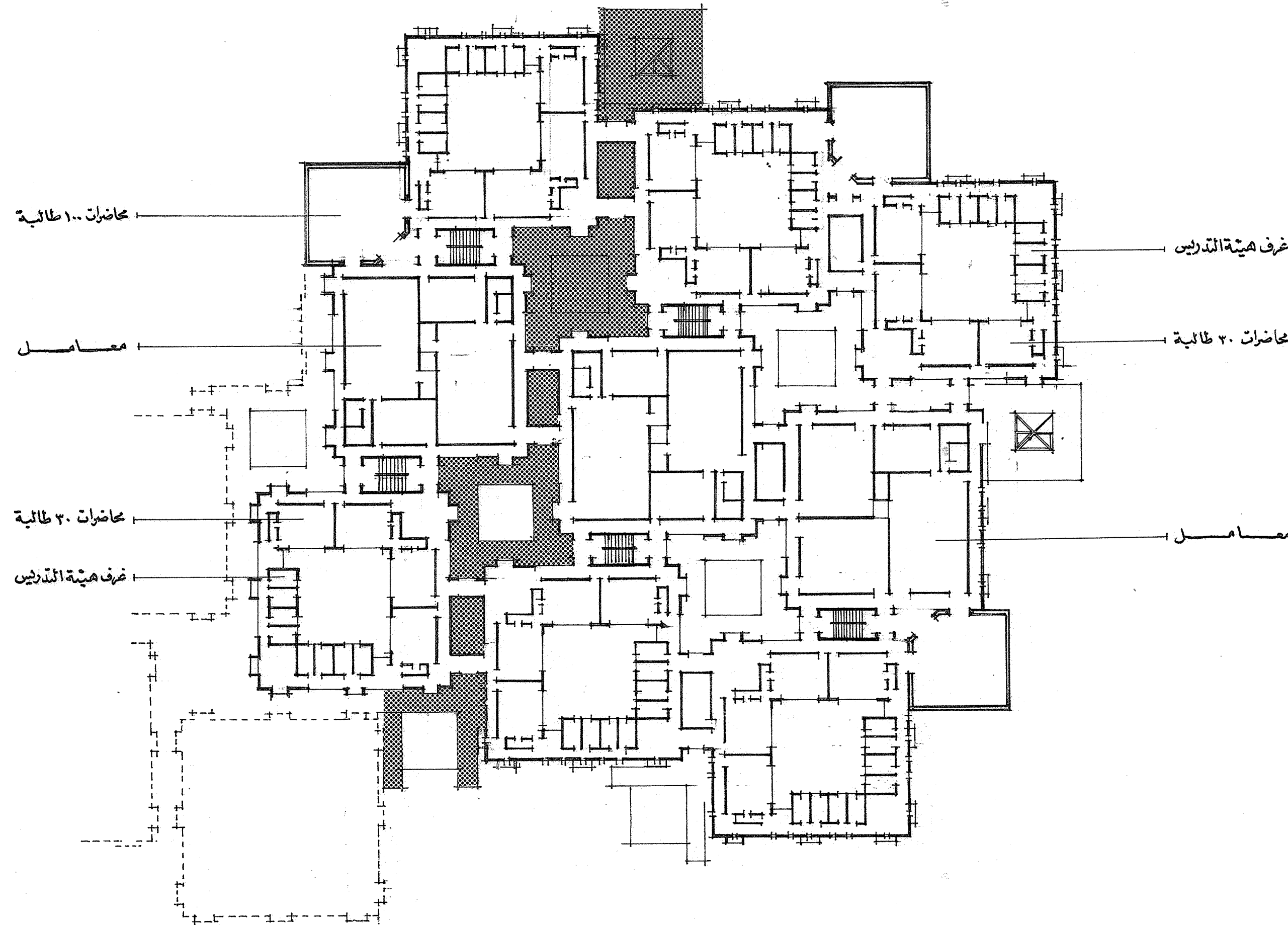
المكتب الاستشاري:

الشيخ محمد بن عبد الله بن عبد العزيز

مصلح ، شاعر ، منديلي

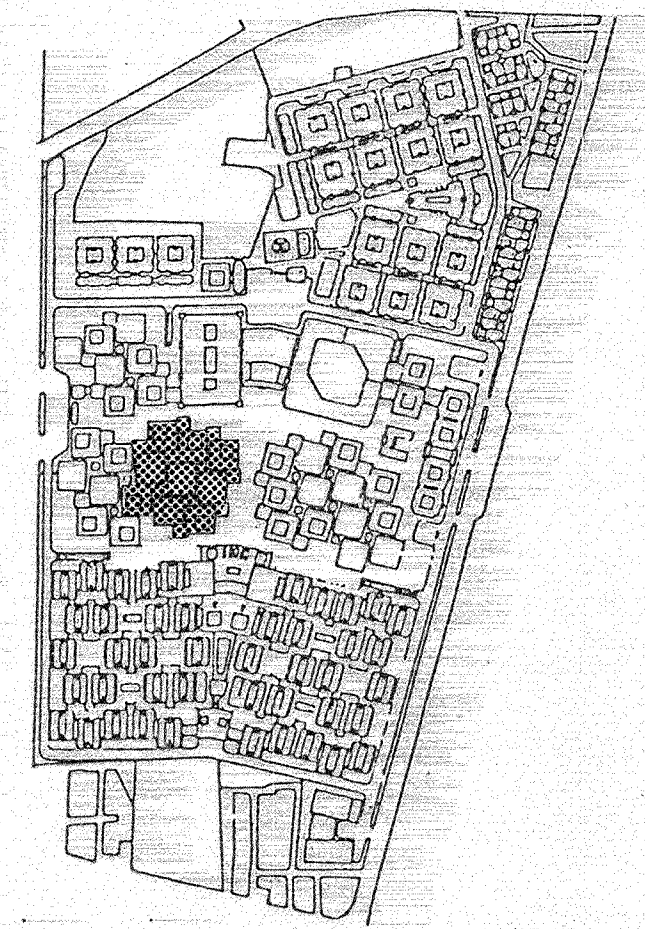
بالاشتراك مع:

مركز الدراسات التخطيطية والعمارية



كلية التربية والتعليم

كلية الخدمة الاجتماعية



٦

كلية الخدمة الاجتماعية

وكلية التربية والتعليم

مسقط افق الدور الممتد

مقياس الرسم ٥٠٠:١ محور ١٤٠٢

مجموعة العمل:

ع. الفرواني - ل. بنزي - ه. عمر

مشروع

كلية البنات

الرياض

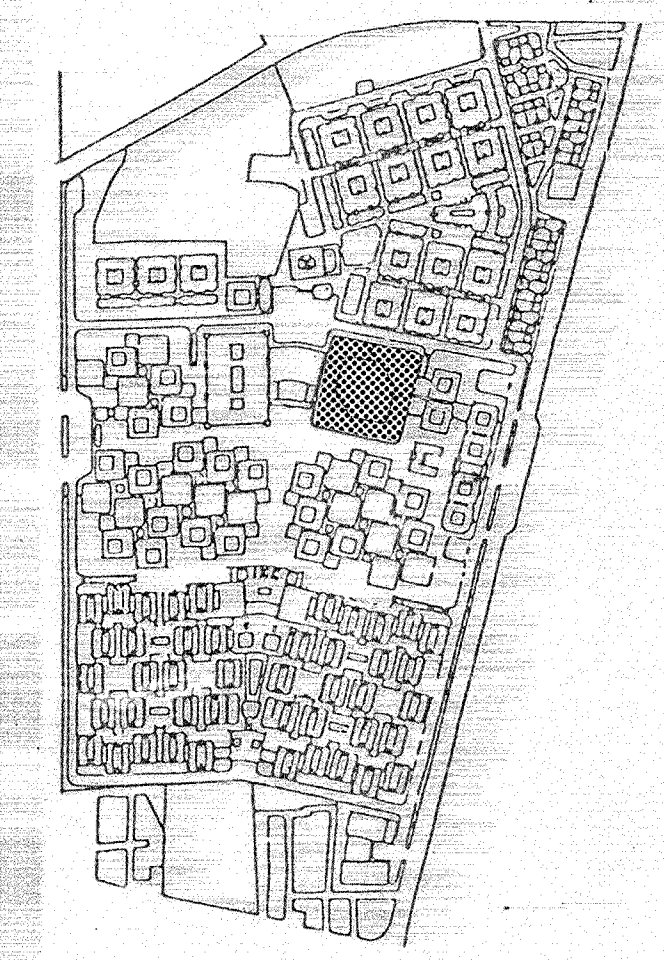
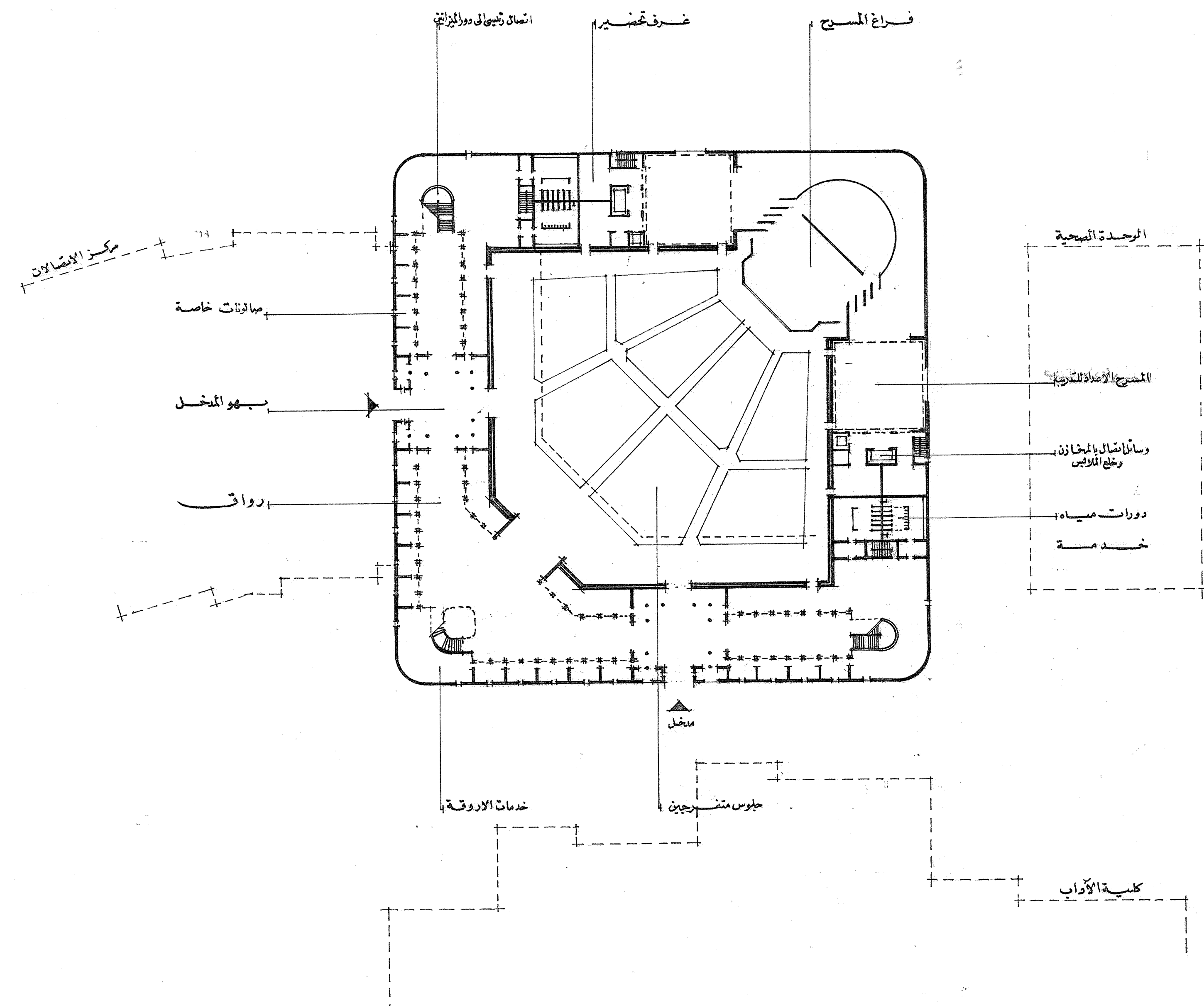
المكتب الاستشاري:

الشيخ محمد بن عبد الله المنديلي

مصلي ، شاكرا ، منديلي

بالاشتراك مع:

مركز الدراسات التخطيطية والمعمارية



قاعة الاحتفالات

مسقط أفقي

مقياس الرسم ١ : ٥٠٠٠ محرم ١٤٠٢

مجموعة العمل:

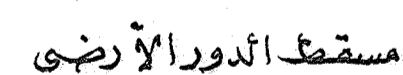
ع. الزماوي - ل. شريف - ه. عمر

كُلية البِنَات

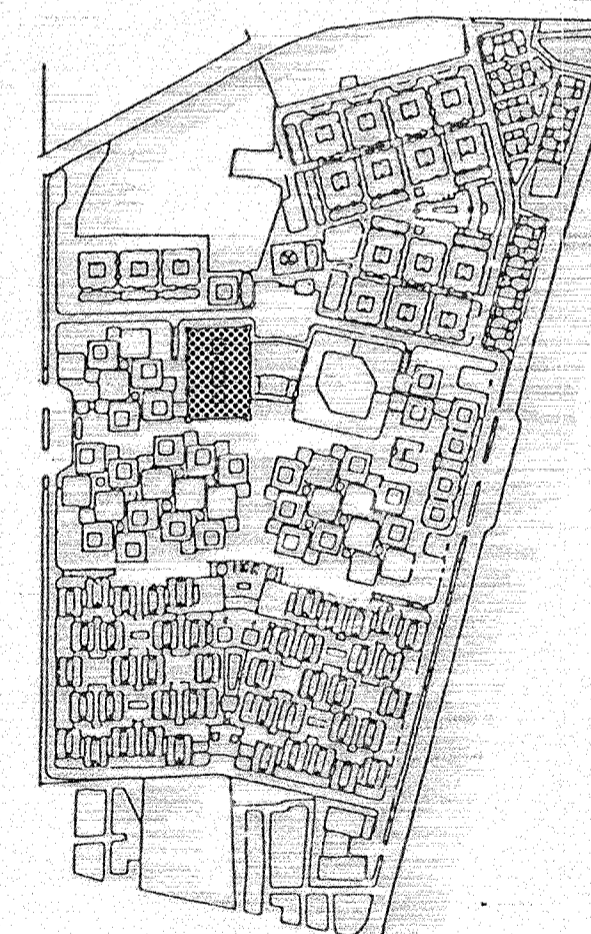
المكتب الاستشاري:

الشريف عمر عبد الله الهندى
مصطفى شاكر مهندي

بالاشتراك مع:
مركز الدراسات التغطيفية والبحوث



مسقط الدور الثاني



المكتبة الرئيسية

مَسْطُوفَتِي

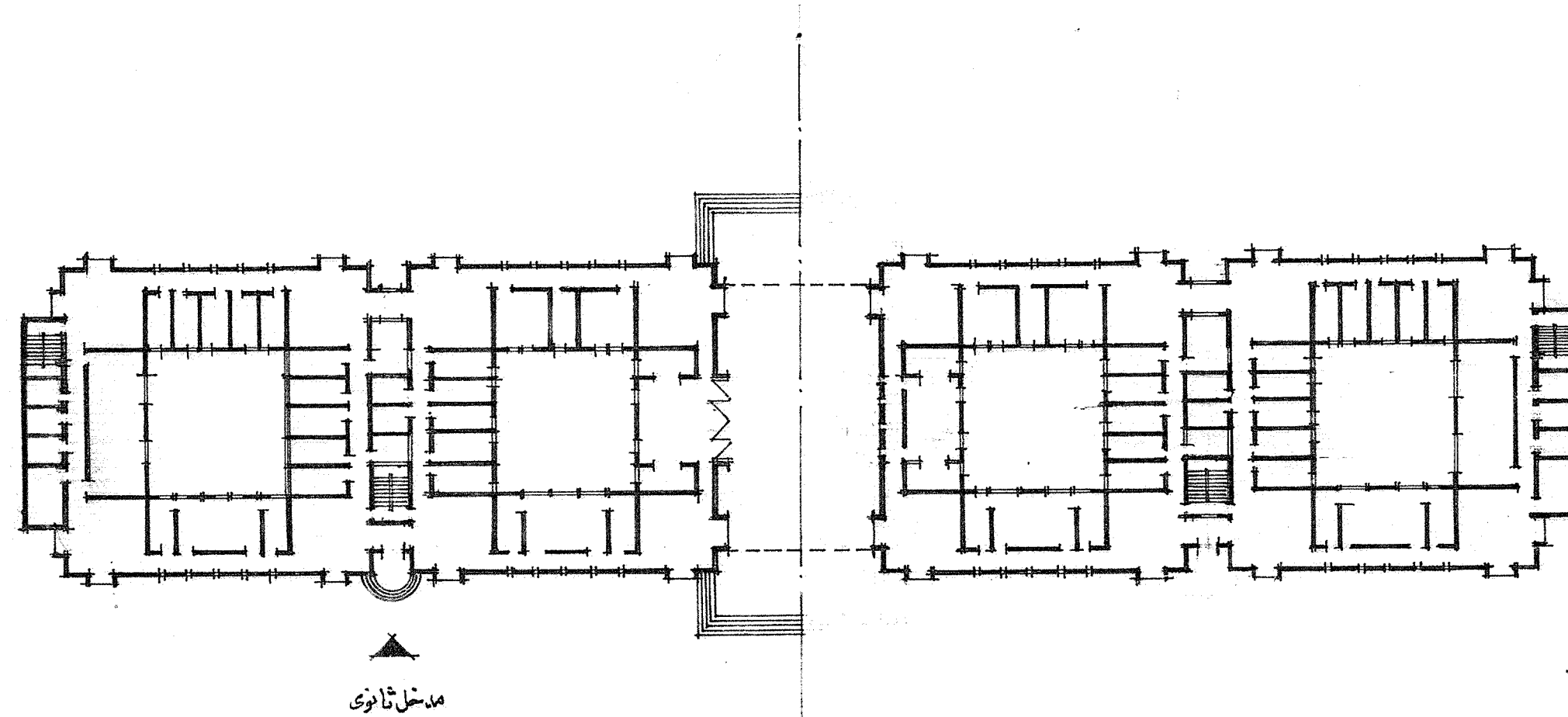
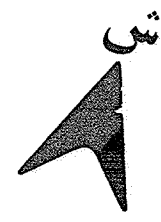
مقياس الرسم (٥:١) محور ١٤٠٢

مجموعة العمل:

الفراوی - ل - شریف - ۵ - عمر

مشروع
كلية البنات
الرياض

المكتب الاستشاري:
الشيخ عيسى بن عبد الله بن عبد
مصلح ، شاعر ، منديلي
بالاشتراك مع:
مركز الدراسات التخطيطية والمعمارية



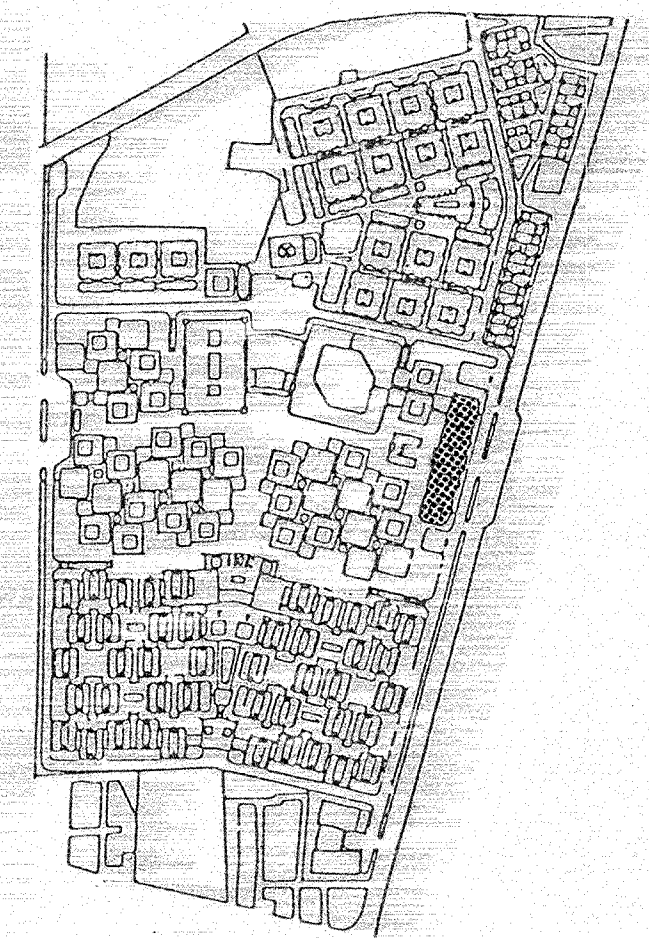
ادارة سيات

مدخل

ادارة رجال

مسقط الدور الأرضي

مسقط الدور المتكرر



٩

الادارة العامة

مسقط آفني

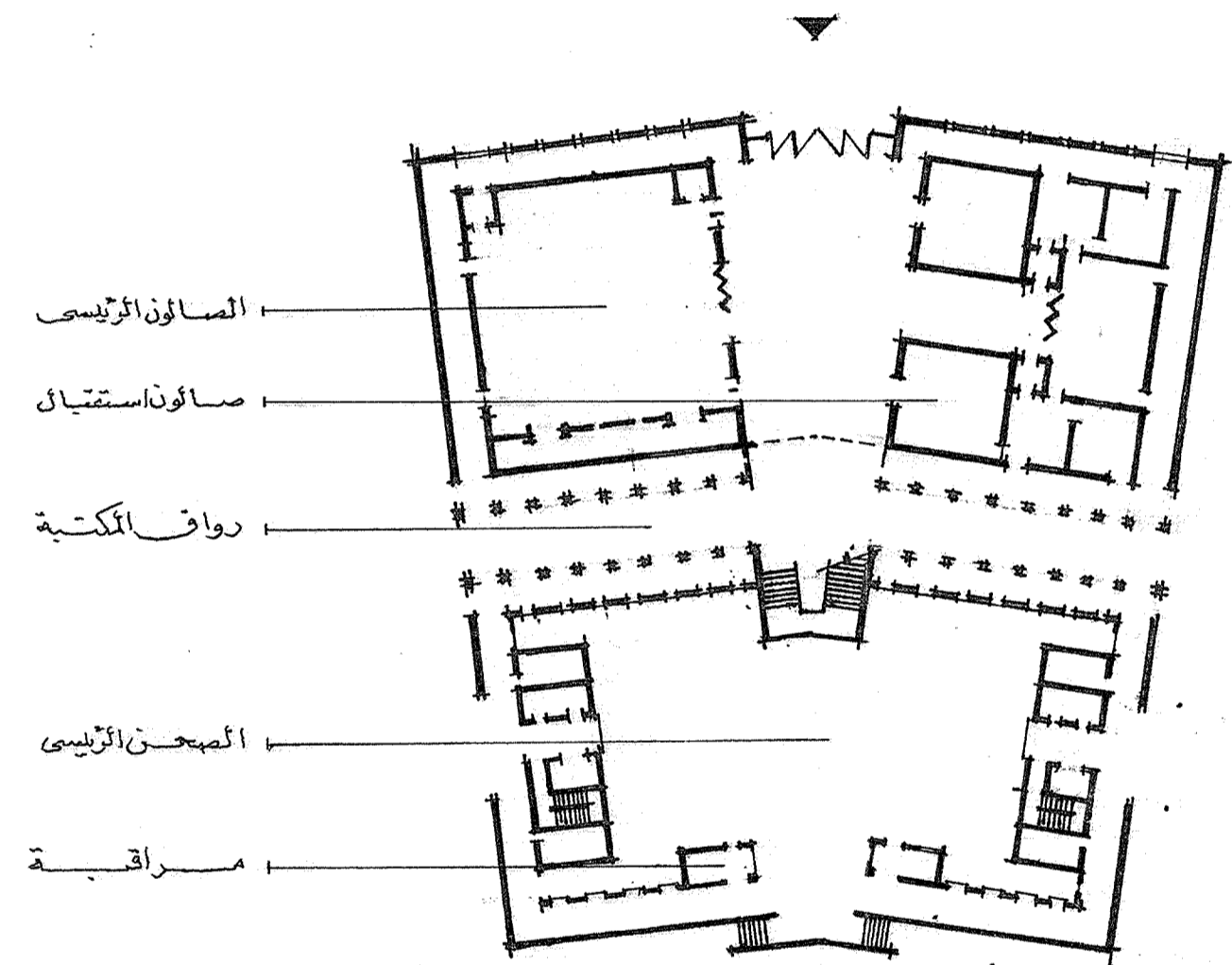
مقياس الرسم ١:٥٠٠ محو ١٤٠٢

مراجعة العمل:

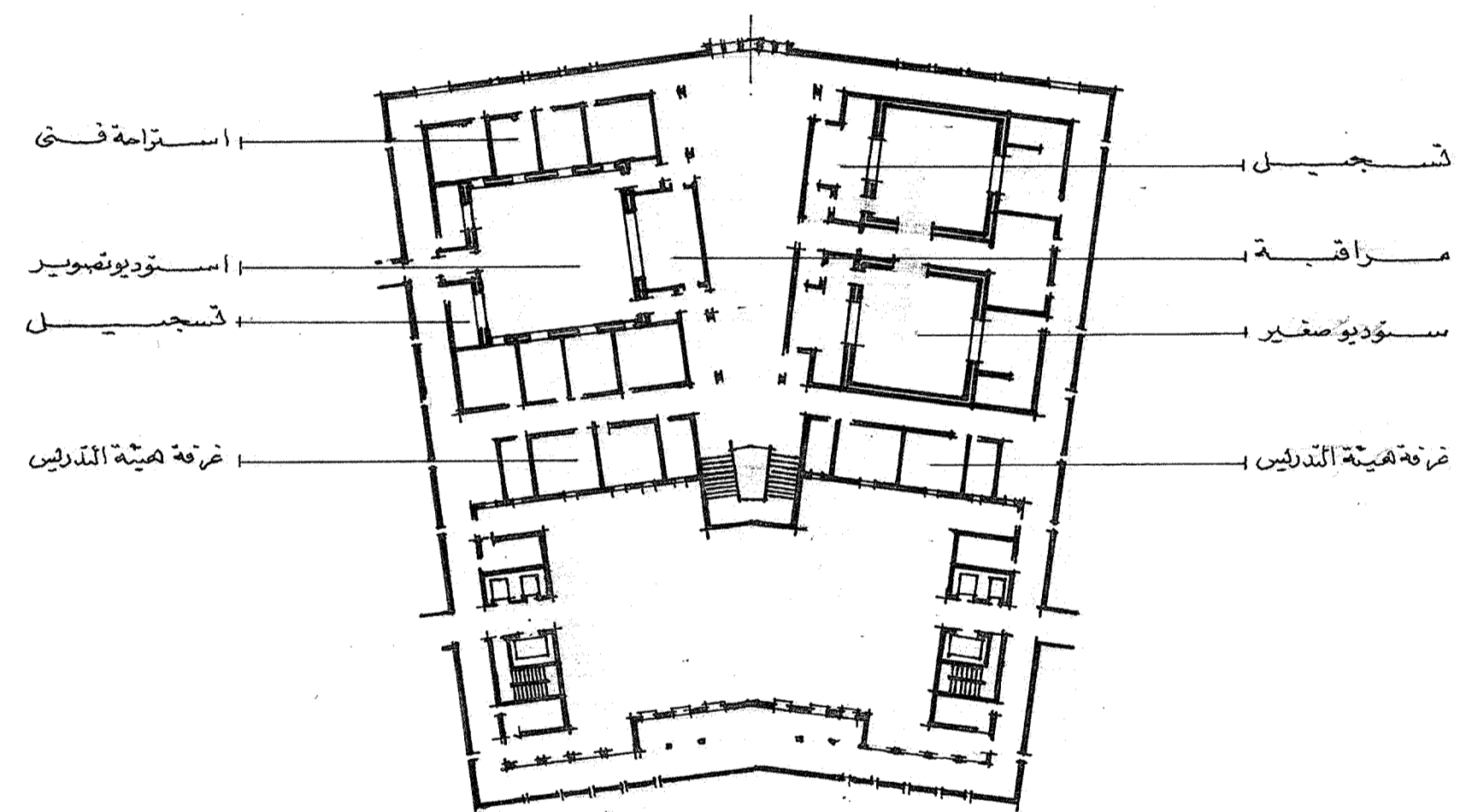
ع. الفرماني - ل. شريف - ه. عمر

مشروع
كلية البنات
الرياض

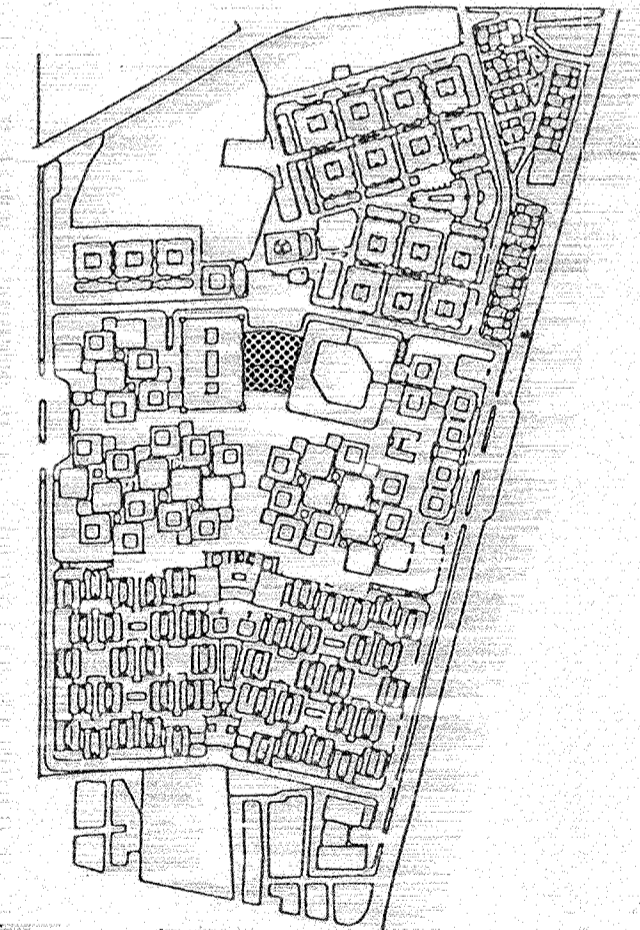
المكتب الاستشاري:
الشيخ عيسى بن محمد بن
مصلح ، شاعر ، مندي
بالاشتراك مع
مركز الدراسات التخطيطية والعمارية



مَسْقَط الدَّوْر الأرضي



مَسْقَط الدَّوْر المتكرر



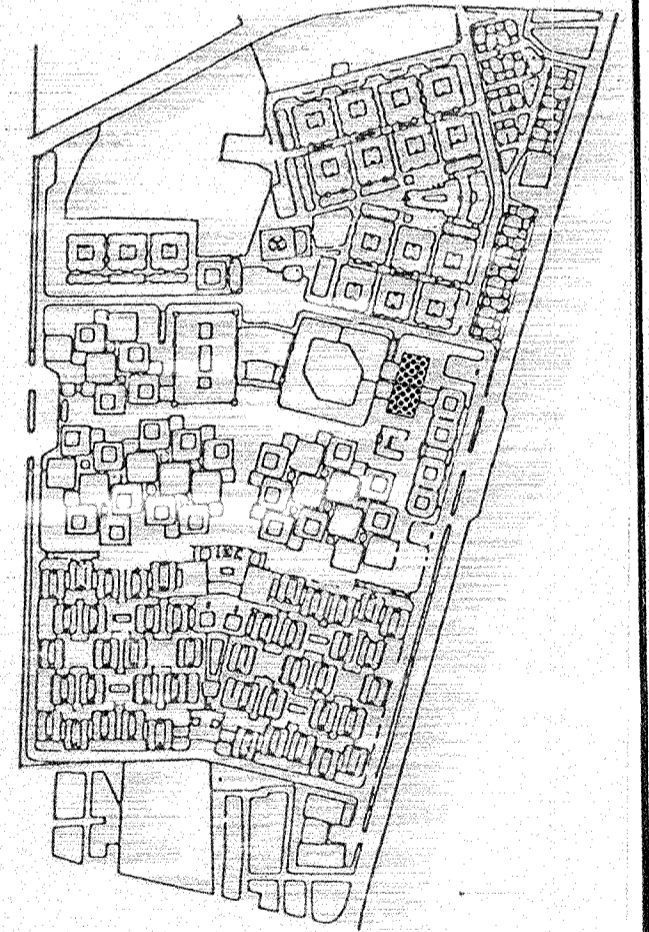
مركز الاتصالات

١٠

مَسْقَط أفقي
مقياس الرسم (١ : ٤٠٠) محور ٤٠٠
سيرة العمل:
ع. الفياض - ل. بريفي - ه. عمر

مشروع
كلية البنات
الرياض

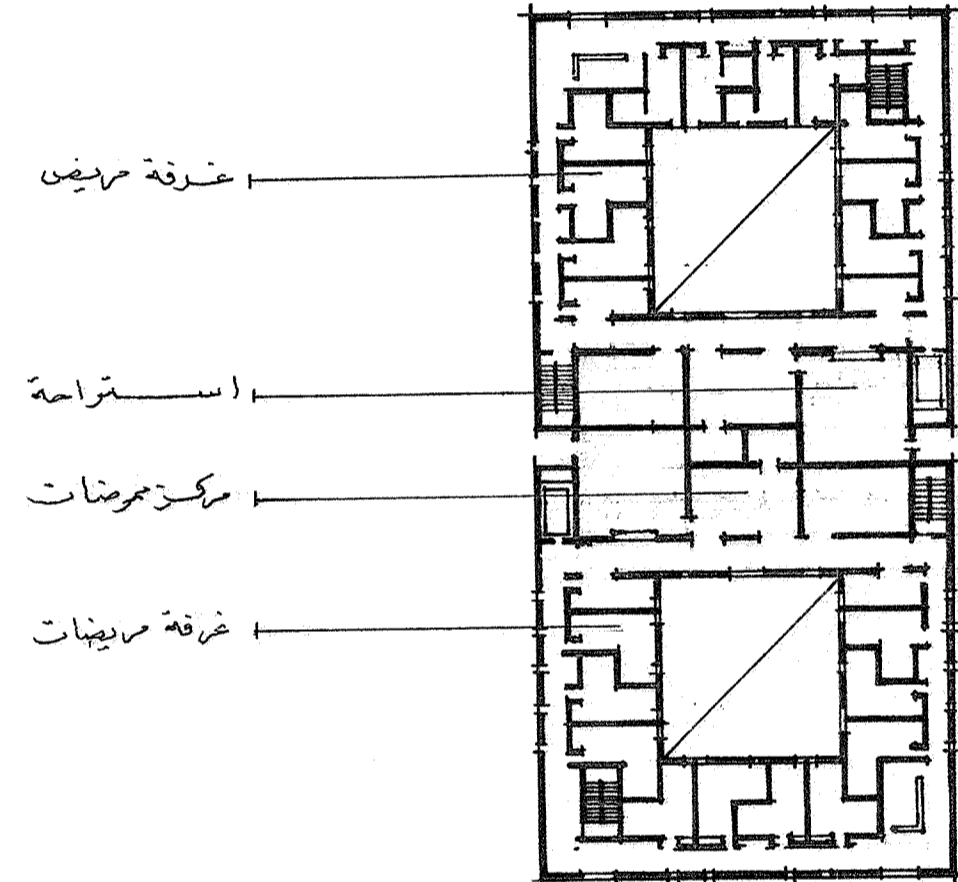
المكتب الاستشاري:
الشرفي عبد الله عبد الله
مصري ، شاعر ، منديلي
بالاشتراك مع:
مركز الدراسات التخطيطية والمعمارية



المركز الصحي

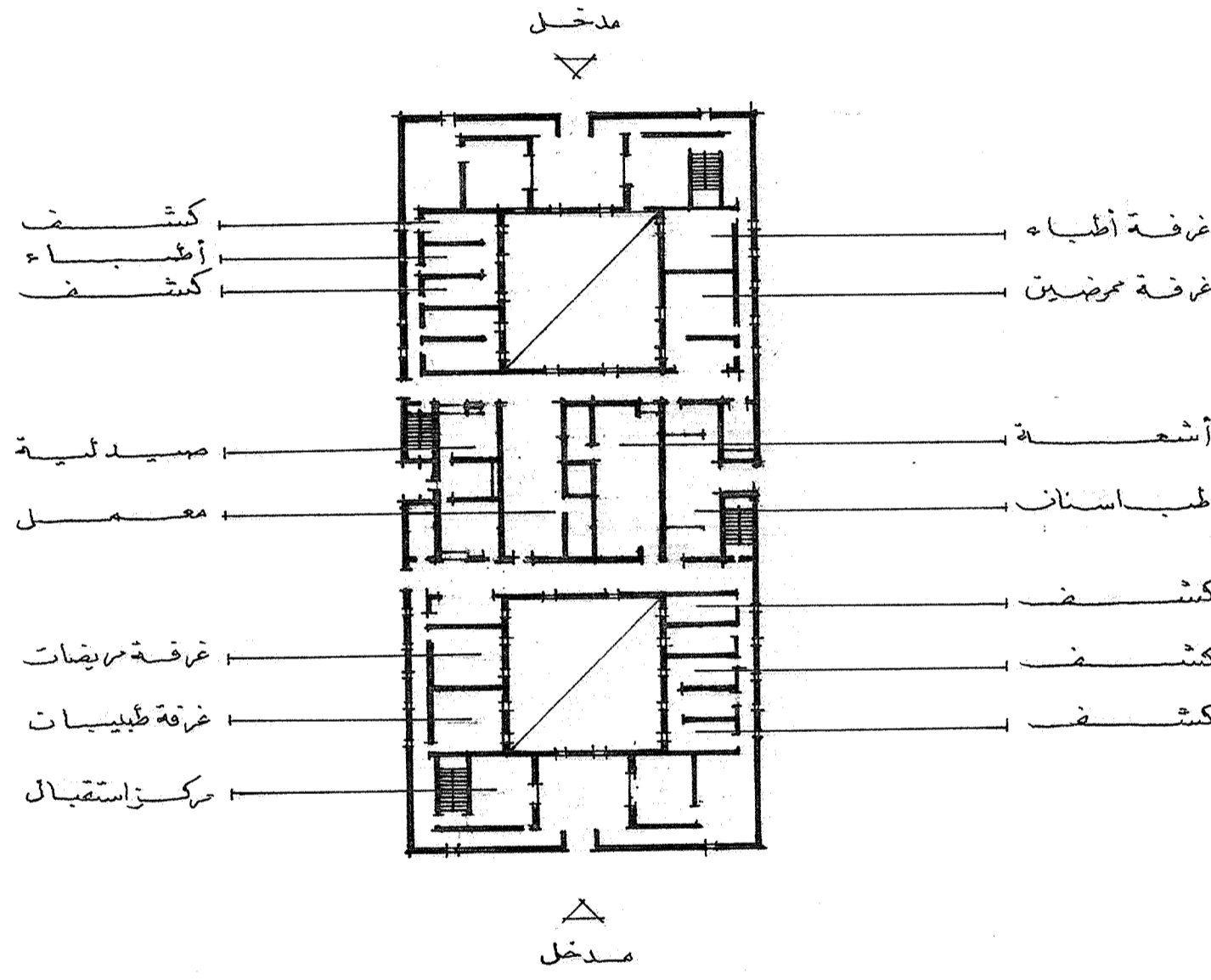
١١

مسقط أفقي
مقياس الرسم ١:٥٠٠٠
محرم ١٤٠٢
مراجعة العمل:
ع. الفريادي - ل. نزيه - ه. عمر



مسقط الدور الأول

الرجاء عدم تكرار



مسقط الدور الأرضي

مشروع

كُلية البنات

الرياض

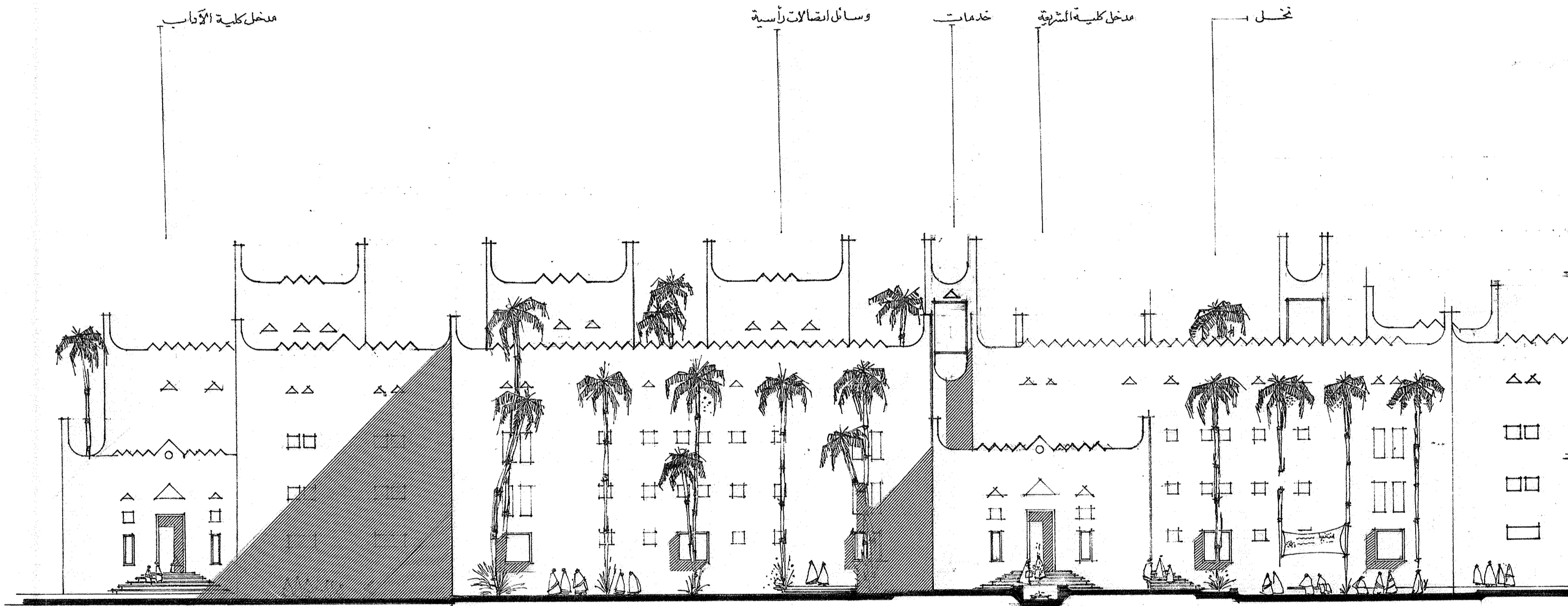
المكتب الاستشاري:

الشيخ محمد بن عبد الله بن عبد العزيز

مصلح، شاعر، مندي

بالاشتراك مع:

مركز الدراسات التخطيطية والعمارية



١٢

مباني الكليات

ادارية

واجهة نموذجية

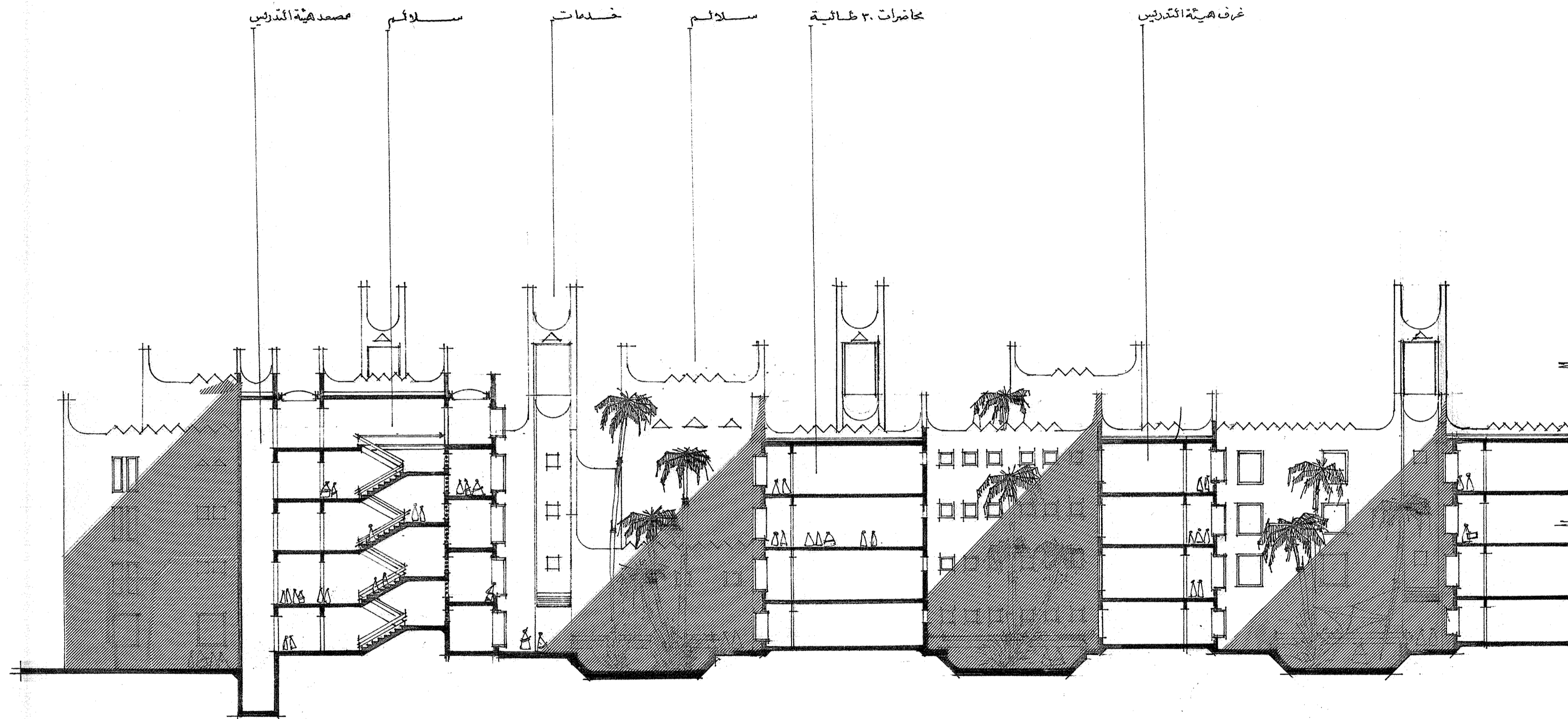
مقياس الرسم (١ : ٢٠٠) محرم ١٤٠٢

مراجعة المهندس:

ع. الفريدي - ن. شريف - ه. عمر

مشروع
كلية البنات
الرياض

المكتب الاستشاري:
الشيخ محمد بن عبد الله السدي
مصطفى ، شاكرا ، منديلي
بالاشتراك مع:
مركز الدراسات التخطيطية والمعمارية



مباني الكليات

١٣

قطاع نموذجي

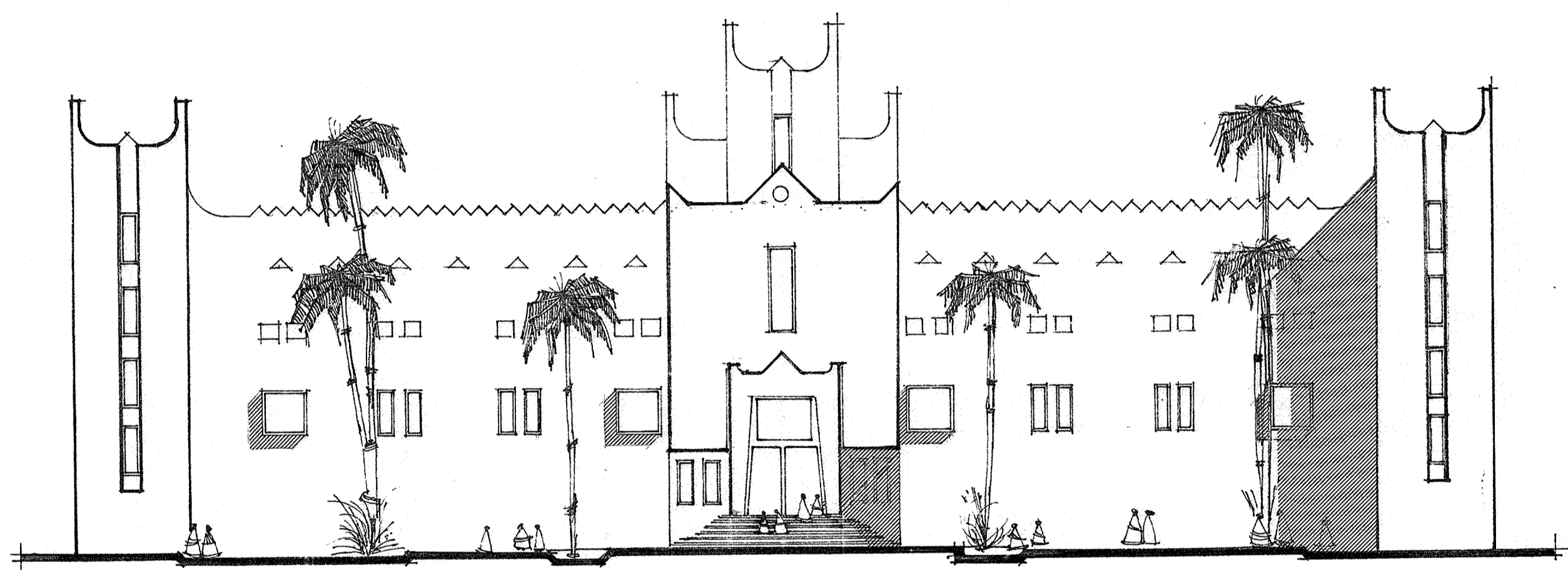
مقياس الرسم (١ : ٢٠٠) بحجم ١٤٠٢

مبينة العمل:

ع. الفراحي - ن. شريف - ه. عمر

مشروع
كلية البنات
الرياض

المكتب الاستشاري:
الشيخ محمد بن عبد الله بن محمد
مصلح ، شاعر ، مندي
بالاشتراك مع:
مركز الدراسات التخطيطية والمعمارية

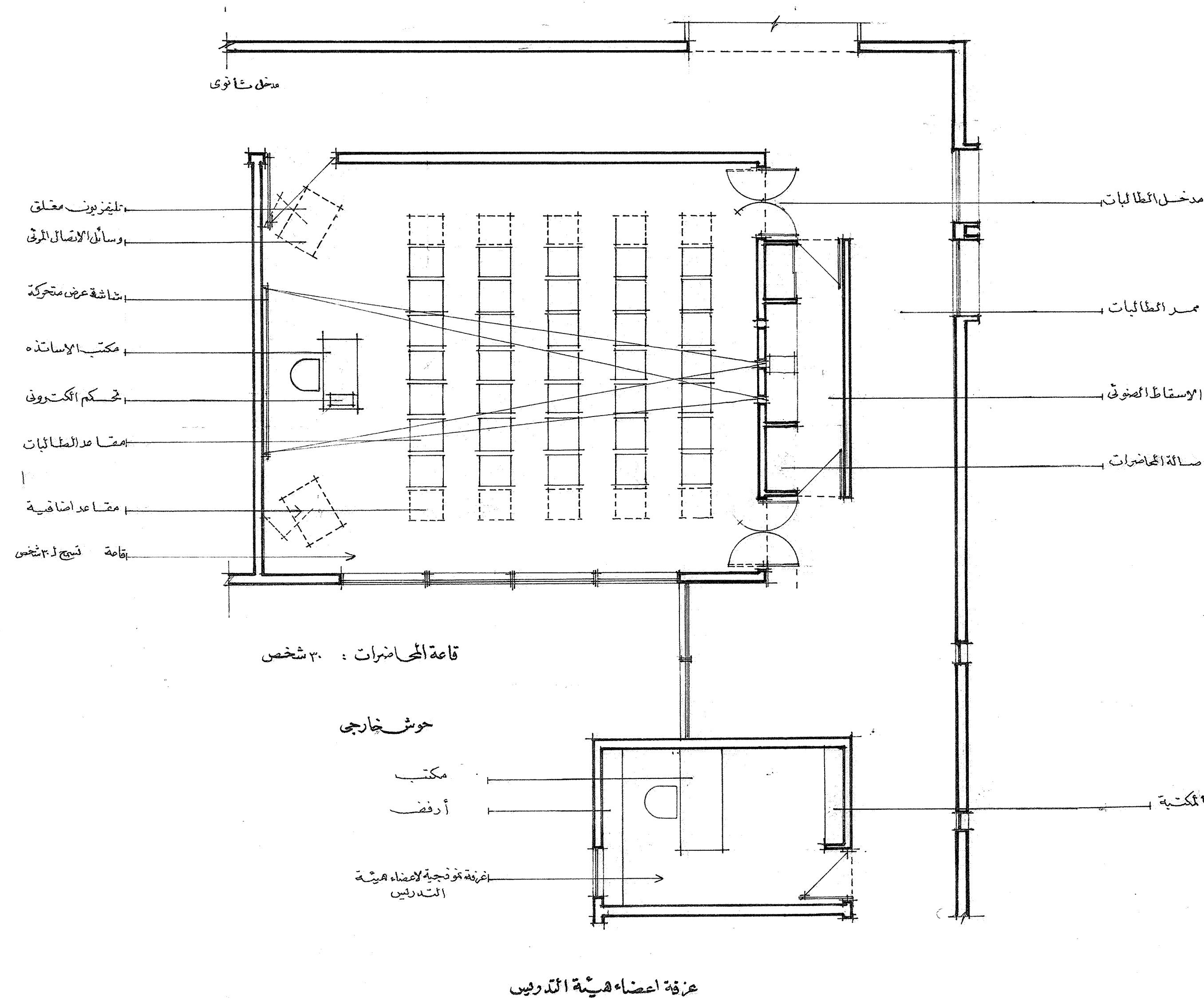
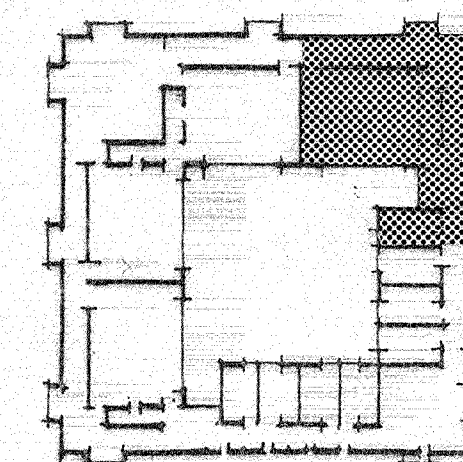


المكتبة العامة

الواجهة الجنوبية
مقياس الرسم ١ : ٢٠٠ بحجم ١٤٠٠
مجموعة العمل:
ع. الفهدوي - ل. شريف - ه. عمر

مشروع
كلية البنات
الرياض

المكتب الاستشاري:
الشريف عمر عيسى المهندس
مصطفى ، شاكرا ، منديلي
بالاشتراك مع :
مركز الدراسات التخطيطية والمعمارية



مكتب هيئة التدريس
وصالة المحاضرات

١٥

مسقط رأس

مقياس الرسم : ١ : ٥٠ محور ١:٤٠٢

مجموعة العمل :

الفرمان - ل. شريف - ه. عمر

مشروع

كلية البنات

الرياض

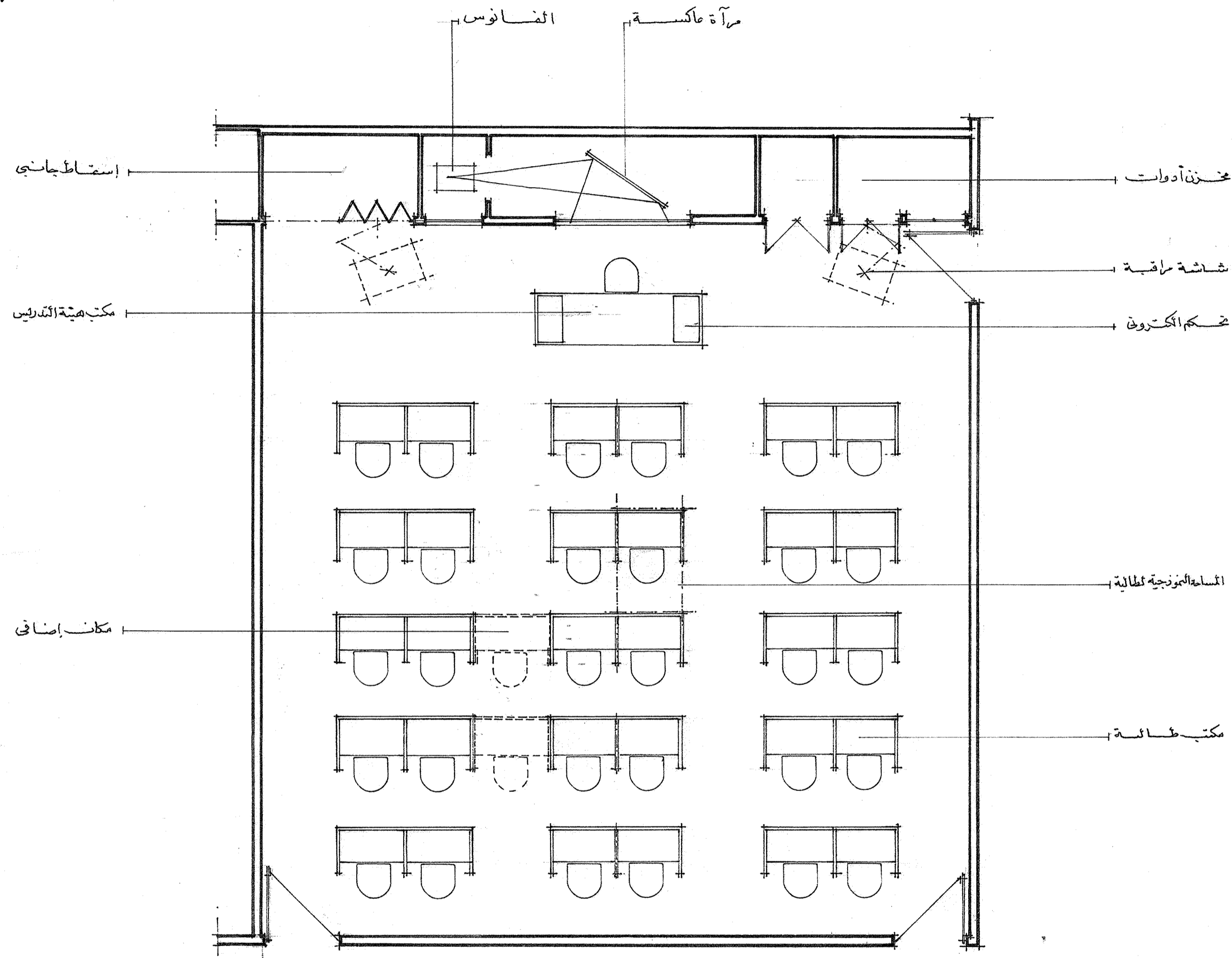
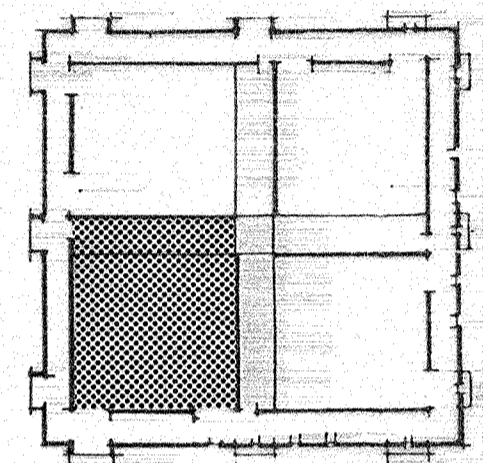
المكتب الاستشاري:

الشيخ عبد الله بن عبد العزيز

مصلح ، شاعر ، مندي

بالاشتراك مع :

مركز الدراسات التخطيطية والمعمارية



١٦

كلية الآداب
معمل

مسقط أفقي

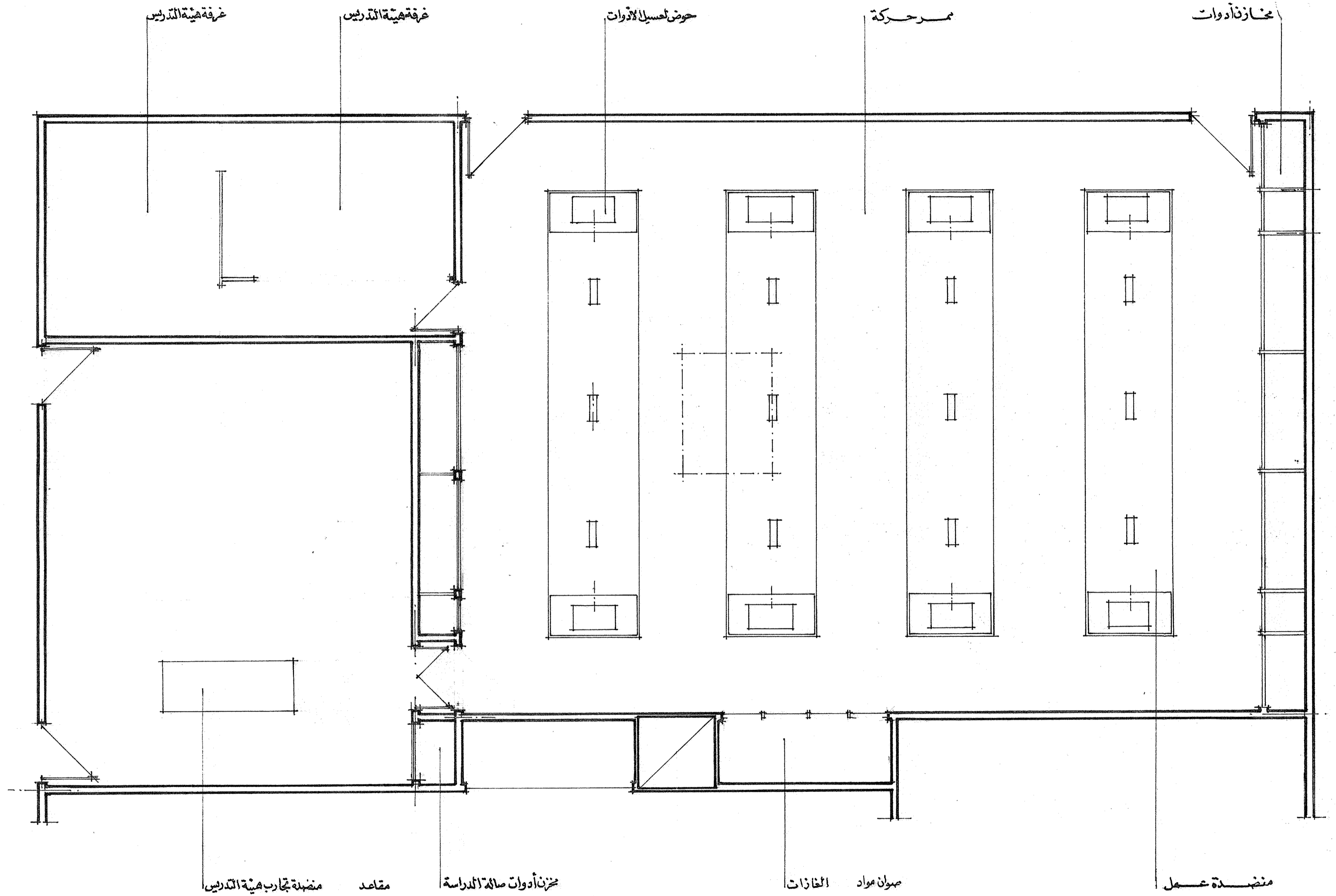
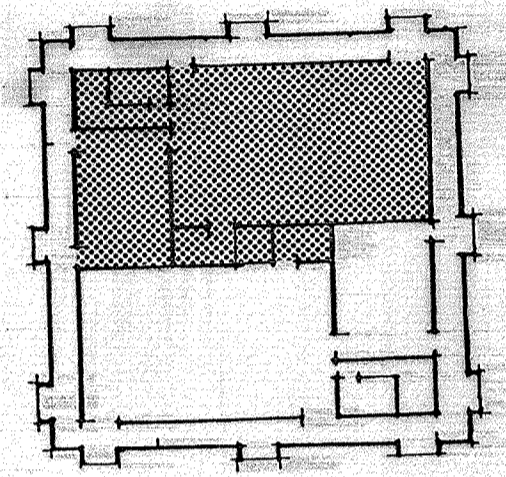
مقياس الرسم ١ : ٥٠ م ١٤٠٢

مجموعة العمل:

ع. الفرائدي - ن. شريف - أ. عمر

مشروع
كلية البنات
الرياض

المكتب الاستشاري:
الشيخ محمد عبد الله المندي
مصطفى ، شكري ، مندي
بالاشتراك مع
مركز الدراسات التخطيطية والمعمارية



كلية التربية
معمل
مستطأ أفقي

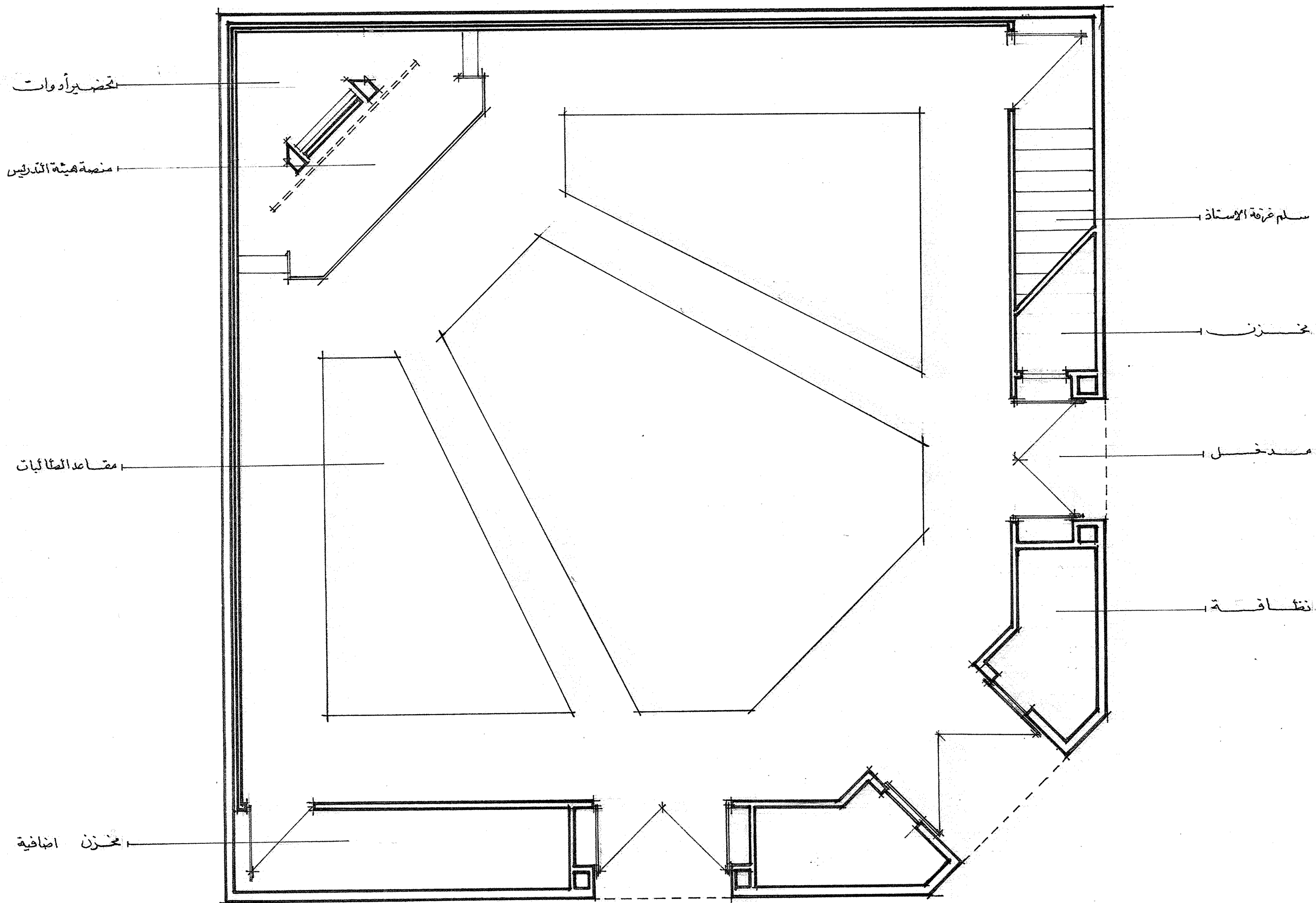
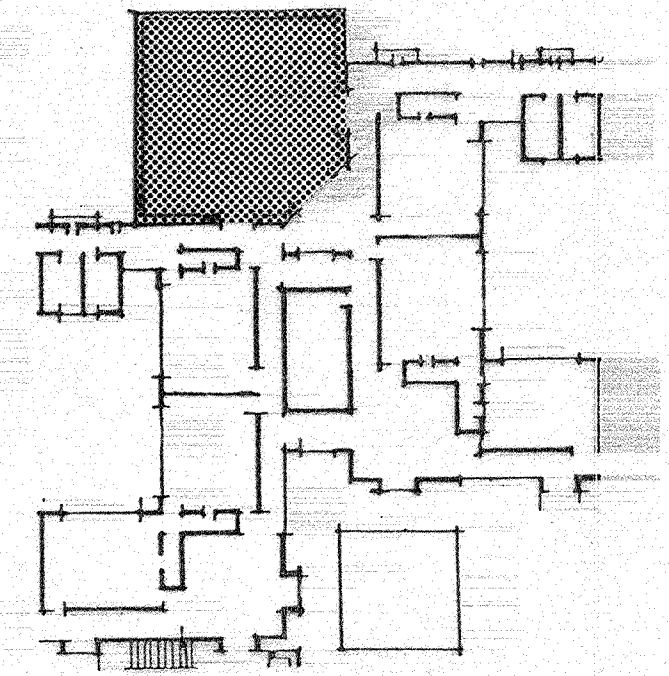
١٧

مقياس الرسم ١ : ٥٠ محرم ١٤٠٢

مراجعة العمل:
ع. الفهداويك - ل. شريف - ه. عمر

مشروع
كلية البنات
الرياض

المكتب الاستشاري:
الشيخ محمد بن عبد الله بن محمد
مصلح ، شاعر ، منديلي
بالاشتراك مع:
مركز الدراسات التخطيطية والمعمارية



صالة محاضرات
سعة ١٠٠ طالب
مستطيل أفقي
مقياس الرسم ١ : ٥٠٠ محور ١ : ٤٠٠
مجموعة العمل:
ع. الفياض - ن. بنيف - ه. مر

١٨